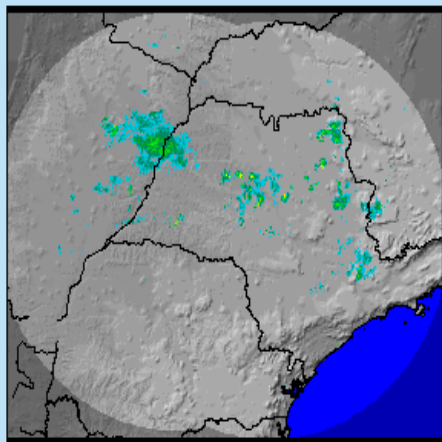


RADAR UNESP/IPMET

BOLETIM DO TEMPO

DESCRIÇÃO DA IMAGEM DOS RADARES



**Chuvas moderadas a fortes nas regiões de
Porto Ferreira, Boraceia, Americana, Marília,
Castilho e Andradina**

07/12/2017, horário: 20h06min

Os radares meteorológicos do IPMet/UNESP, instalados em Bauru e Presidente Prudente, estão detectando áreas de chuvas moderadas a fortes no estado de São Paulo.