


OBSERVAÇÃO URA RMC – UMIDADE RELATIVA DO AR

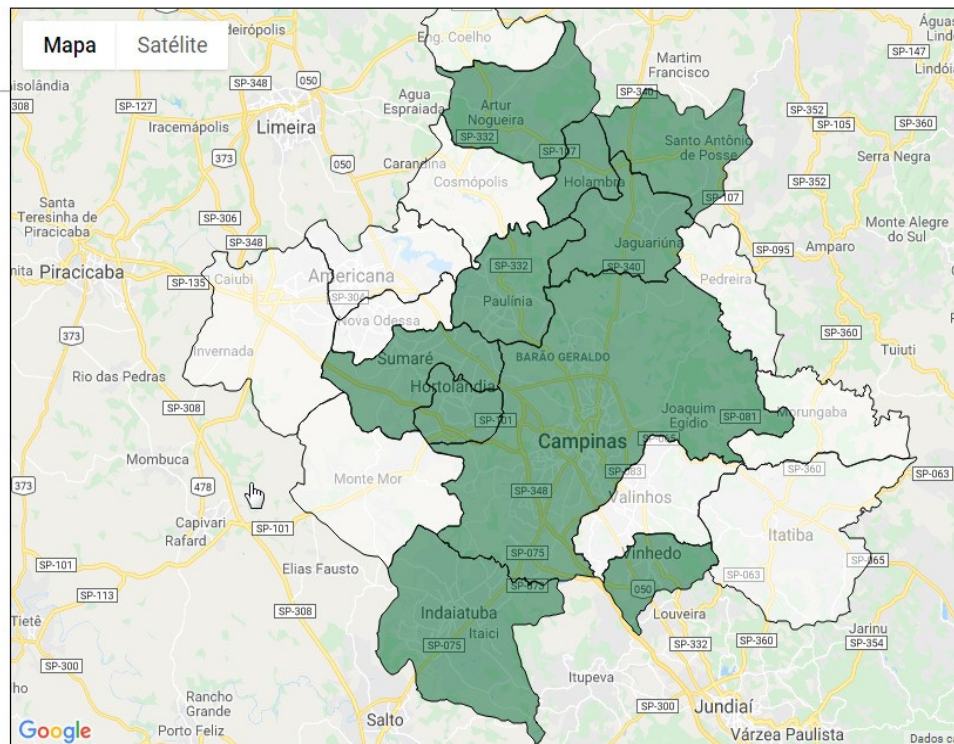
MAPA TEMÁTICO : UMIDADE RELATIVA DO AR :

Data 08 / 11 / 2018  Pesquisar

I-5

Municípios :

- * AMERICANA : 0%
- * ARTUR NOGUEIRA : 87.4%
- * CAMPINAS : 64.2%
- * COSMÓPOLIS : 0%
- * ENGENHEIRO COELHO : 0%
- * HOLAMBRA : 92.0%
- * HORTOLÂNDIA : 66.7%
- * INDAIATUBA : 57.7%
- * ITATIBA : 0%
- * JAGUARIÚNA : 66.0%
- * MONTE MOR : 0%
- * MORUNGABA : 0%
- * NOVA ODESSA : 0%
- * PAULÍNIA : 60.0%
- * PEDREIRA : 0%
- * SANTA BÁRBARA D OESTE : 0%
- * SANTO ANTÔNIO DE POSSE : 78.0%
- * SUMARÉ : 65.0%
- * VALINHOS : 0%
- * VINHEDO : 76.9%



Legenda :

