


# OBSERVAÇÃO URA RMC – UMIDADE RELATIVA DO AR

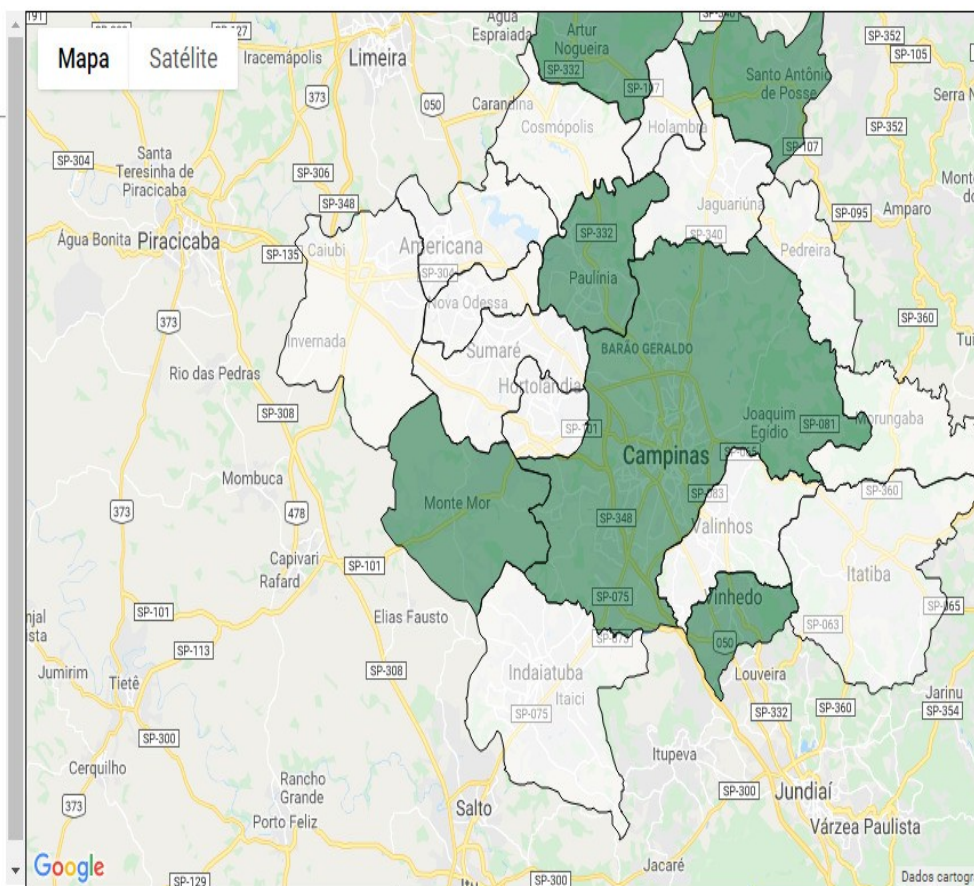
MAPA TEMÁTICO : UMIDADE RELATIVA DO AR :

Data 05 / 12 / 2018  Pesquisar

I-5

## Municípios :

- \* AMERICANA : 0%
- \* ARTUR NOGUEIRA : 50.8%
- \* CAMPINAS : 36.0%
- \* COSMÓPOLIS : 0%
- \* ENGENHEIRO COELHO : 0%
- \* HOLAMBRA : 0%
- \* HORTOLÂNDIA : 0%
- \* INDAIATUBA : 0%
- \* ITATIBA : 0%
- \* JAGUARIÚNA : 0%
- \* MONTE MOR : 40.0%
- \* MORUNGABA : 0%
- \* NOVA ODESSA : 0%
- \* PAULÍNIA : 39.0%
- \* PEDREIRA : 0%
- \* SANTA BÁRBARA D OESTE : 0%
- \* SANTO ANTÔNIO DE POSSE : 63.0%
- \* SUMARÉ : 0%
- \* VALINHOS : 0%
- \* VINHEDO : 44.6%



Legenda :

