

# MENOR URA RMC - UMIDADE RELATIVA DO AR

MAPA TEMÁTICO : UMIDADE RELATIVA DO AR :

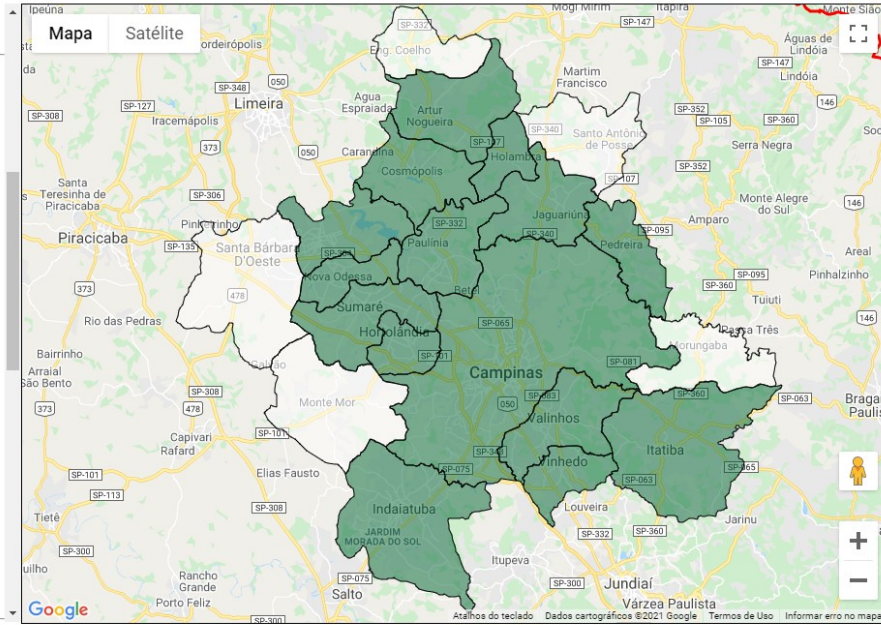
• Data 04 / 10 / 2021

I-5

Municípios :

- \* AMERICANA : 54.2%
- \* ARTUR NOGUEIRA : 59.6%
- \* CAMPINAS : 44.7%
- \* COSMÓPOLIS : 53.7%
- \* ENGENHEIRO COELHO : 0%
- \* HOLAMBRA : 78.0%
- \* HORTOLÂNDIA : 56.4%
- \* INDAIATUBA : 50.0%
- \* ITATIBA : 57.2%
- \* JAGUARIUNA : 61.7%
- \* MONTE MOR : 0%
- \* MORUNGABA : 0%
- \* NOVA ODESSA : 34.9%
- \* PAULÍNIA : 57.8%
- \* PEDREIRA : 78.5%
- \* SANTA BÁRBARA D OESTE : 0%
- \* SANTO ANTÔNIO DE POSSE : 0%
- \* SUMARÉ : 56.8%
- \* VALINHOS : 56.0%
- \* VINHEDO : 56.3%

I-8



Legenda :

Emergência Alerta Atenção Observação