

ALERTA

| | | | | |
|-------------------------------------|-----------------------------------|---------------|-----------------|-----------|
| ALERTA N° | ABERTO EM | ATUALIZADO EM | MUNICÍPIO | UF |
| 0432/2022 Abertura | 26/01/2022 22h00 | | CAMPINAS | SP |

TIPO DE EVENTO/NÍVEL: MOVIMENTOS DE MASSA / MODERADO

Cenário de Risco:

As áreas de risco de movimentos de massa no município caracterizam-se pela ocupação de encostas de moderada declividade e por moradias construídas no padrão corte/aterro, com taludes verticais. Presença de cicatriz de antigos processos de movimentação do terreno, árvores inclinadas e muros embarrigados. Processos erosivos instalados, como sulcos e voçoroca. Esta situação associada à precipitação incidente e à previsão meteorológica indica que podem ocorrer deslizamentos pontuais e induzidos nas áreas de risco mapeadas.

Situação Atual:

Os acumulados de precipitação são de até 53mm/1h na estação Aeroporto e de até 122mm/48h na estação Jd das Bandeiras.

Tendência:

A previsão indica chuva em forma de pancadas de intensidade moderada a forte nas próximas horas.

Recomendações:

Atenção às áreas de risco mapeadas pela CPRM (2013). Estima-se que 1552 pessoas em 388 moradias estejam expostas ao risco alertado.

Ações de Proteção e Defesa Civil recomendadas pelo CENAD:

Em caso de alerta de risco de nível **MODERADO** não se descarta a possibilidade do fenômeno alertado e, caso ocorra, espera-se impacto moderado para a população. **Recomendam-se ações previstas no plano de contingência, tais como: sobreaviso das equipes municipais, etc.**

FORMULÁRIO DE OCORRÊNCIAS:

Para constante melhoria dos alertas emitidos pelo Cemaden, solicita-se o preenchimento do breve questionário no link: <http://www.cemaden.gov.br/ocorrencias/index.php>

PREVISÃO DE RISCO GEO-HIDROLÓGICO:

Para a Previsão de Risco Geo-Hidrológico, elaborada diariamente pelo Cemaden, acesse o link: <https://www.gov.br/mcti/pt-br/rede-mcti/cemaden/conteudo/riscos-geo-hidrologicos/>

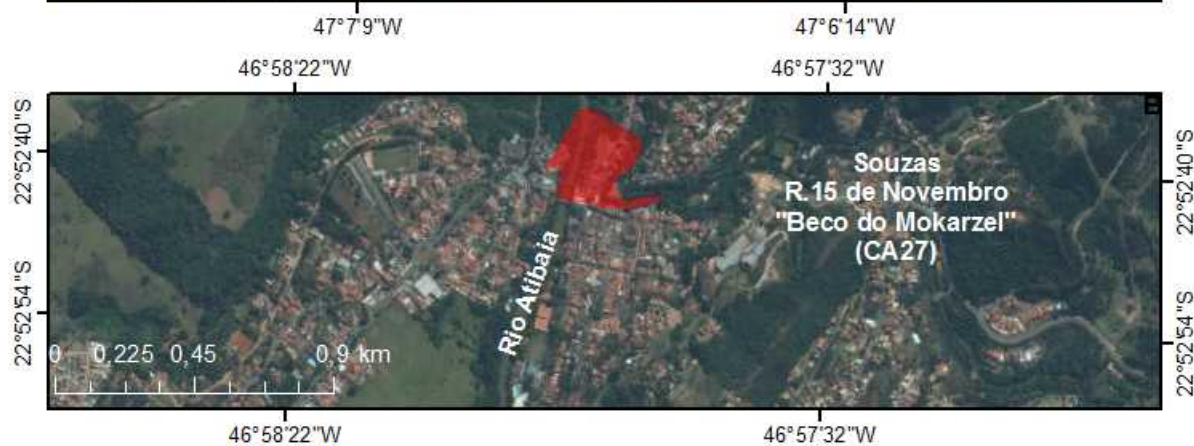
| UF | Cidade | Nome | Data | Último | 1 | 3 | 6 | 12 | 24 | 48 | 72 | 96 | 120 |
|----|----------|------------------------|---------------------|--------|----|----|----|----|----|-----|-----|-----|-----|
| SP | Campinas | Vila Aeroporto [A/B] | 27/01/2022 01:00 | 2.9 | 53 | 53 | 53 | 53 | 53 | 83 | 84 | 84 | 84 |
| SP | Campinas | Jd Das Bandeiras [A/B] | 27/01/2022 00:50 | 17.2 | 35 | 35 | 72 | 72 | 72 | 122 | 122 | 122 | 122 |
| SP | Campinas | Rio Capivari [H] | 27/01/2022 01:00 | 4.0 | 31 | 34 | 34 | 35 | 35 | 63 | 63 | 63 | 63 |
| SP | Campinas | Satélite Iris I [A/B] | 27/01/2022 01:00 | 0.2 | 15 | 16 | 16 | 16 | 16 | 34 | 34 | 34 | 34 |
| SP | Campinas | Córrego Serafim [H] | 27/01/2022 01:00 | 0.2 | 7 | 7 | 7 | 7 | 8 | 40 | 40 | 40 | 40 |
| SP | Campinas | Sousas [A/B] | 27/01/2022 00:10 | 0.0 | 0 | 0 | 0 | 0 | 0 | 2 | 2 | 2 | 2 |
| SP | Campinas | Barão Geraldo [A/B] | 27/01/2022 00:50 | 0.0 | 0 | 0 | 0 | 0 | 5 | 18 | 18 | 18 | 18 |

Acumulados de precipitação nas estações Cemaden até as 21h50 do horário local.

O monitoramento e os alertas do Cemaden utilizam as seguintes fontes de informação:

AlertaRio, ANA, APAC, CEMADEN, CEMIG, CENAD, CGE, CIIAGRO, CPRM, CTH, DECEA, DRM, EPAGRI, FCTH/DAEE, FUNCEME, IBGE, IG, IGAM, INCAPER, INEA, INMET, INPE, IPMET, IPT, ITEP, SEMARH, SIMEPAR, UFAL/SIRMAL, USP.

Área de risco do município de Campinas - SP



Legenda

Risco de Solapamento

■ Alto

Estações

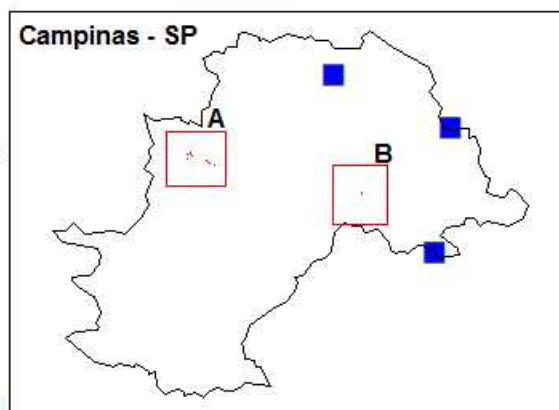
■ ANA

Limite Campinas



Sistema de Coordenadas Geográficas
Datum: WGS-84

Processo Solapamento



FORNE DE DADOS:

Delimitação das áreas de risco: CPRM, 2013.

Limite dos municípios: IBGE, 2013

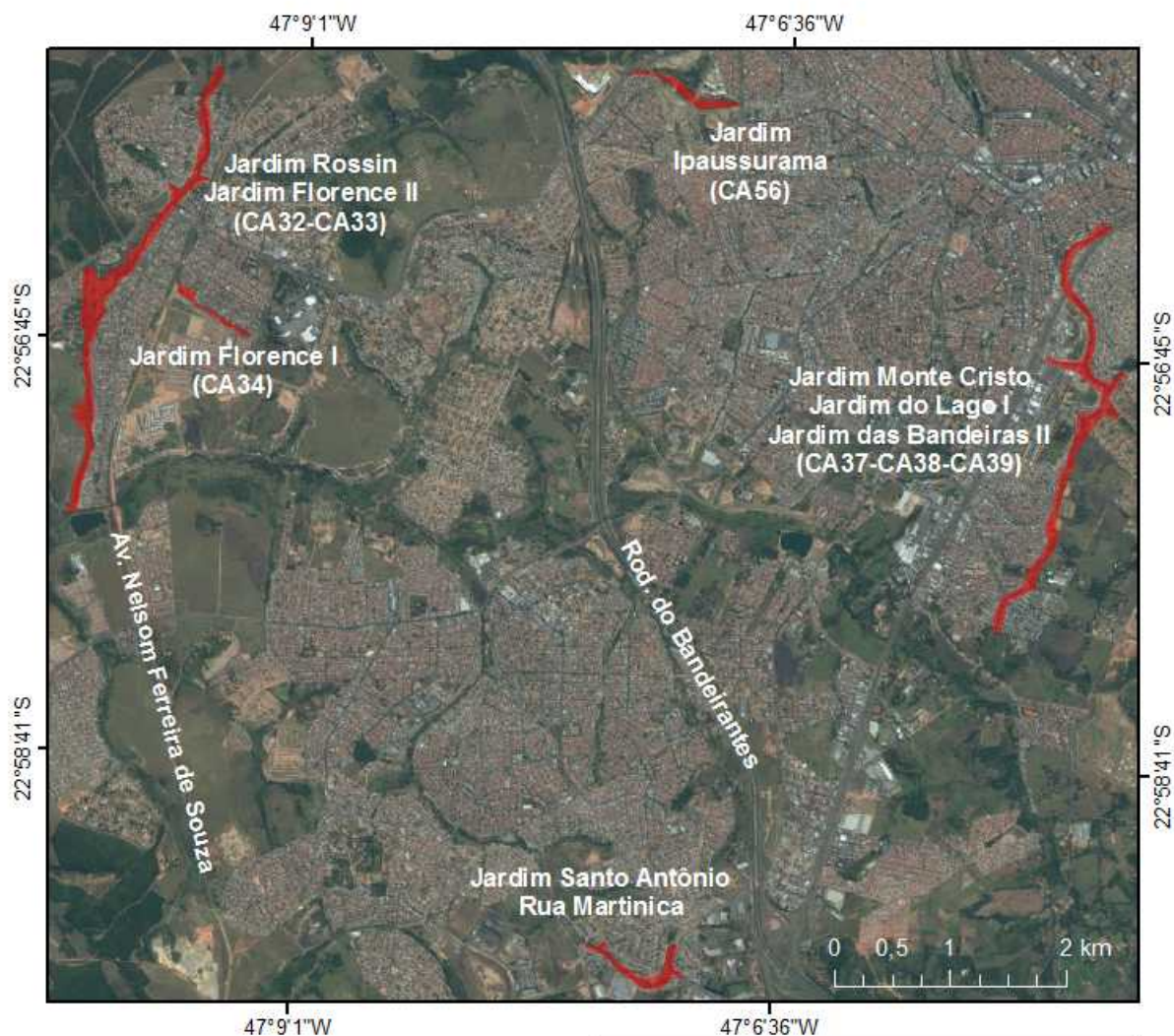
Malha viária: OpenStreetMap contributors, CC-BY-SA



O monitoramento e os alertas do Cemaden utilizam as seguintes fontes de informação:

AlertaRio, ANA, APAC, CEMADEN, CEMIG, CENAD, CGE, CIIAGRO, CPRM, CTH, DECEA, DRM, EPAGRI, FCTH/DAEE, FUNCEME, IBGE, IG, IGAM, INCAPER, INEA, INMET, INPE, IPMET, IPT, ITEP, SEMARH, SIMEPAR, UFAL/SIRMAL, USP.

Área de risco do município de Campinas - SP



Legenda

Risco de Solapamento

Alto

Estações

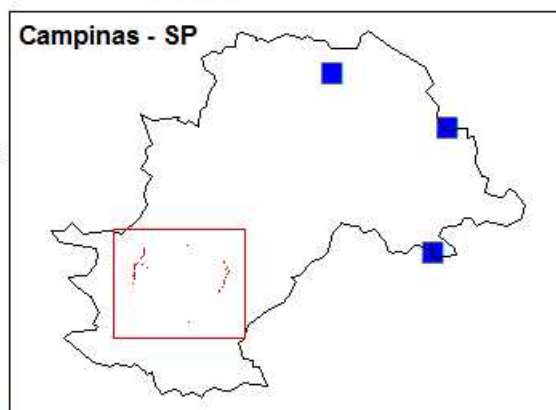
ANA

Limite Campinas



Sistema de Coordenadas Geográficas
Datum: WGS-84

Processo Solapamento



FONTE DE DADOS:

Delimitação das áreas de risco: CPRM, 2013.

Limite dos municípios: IBGE, 2013

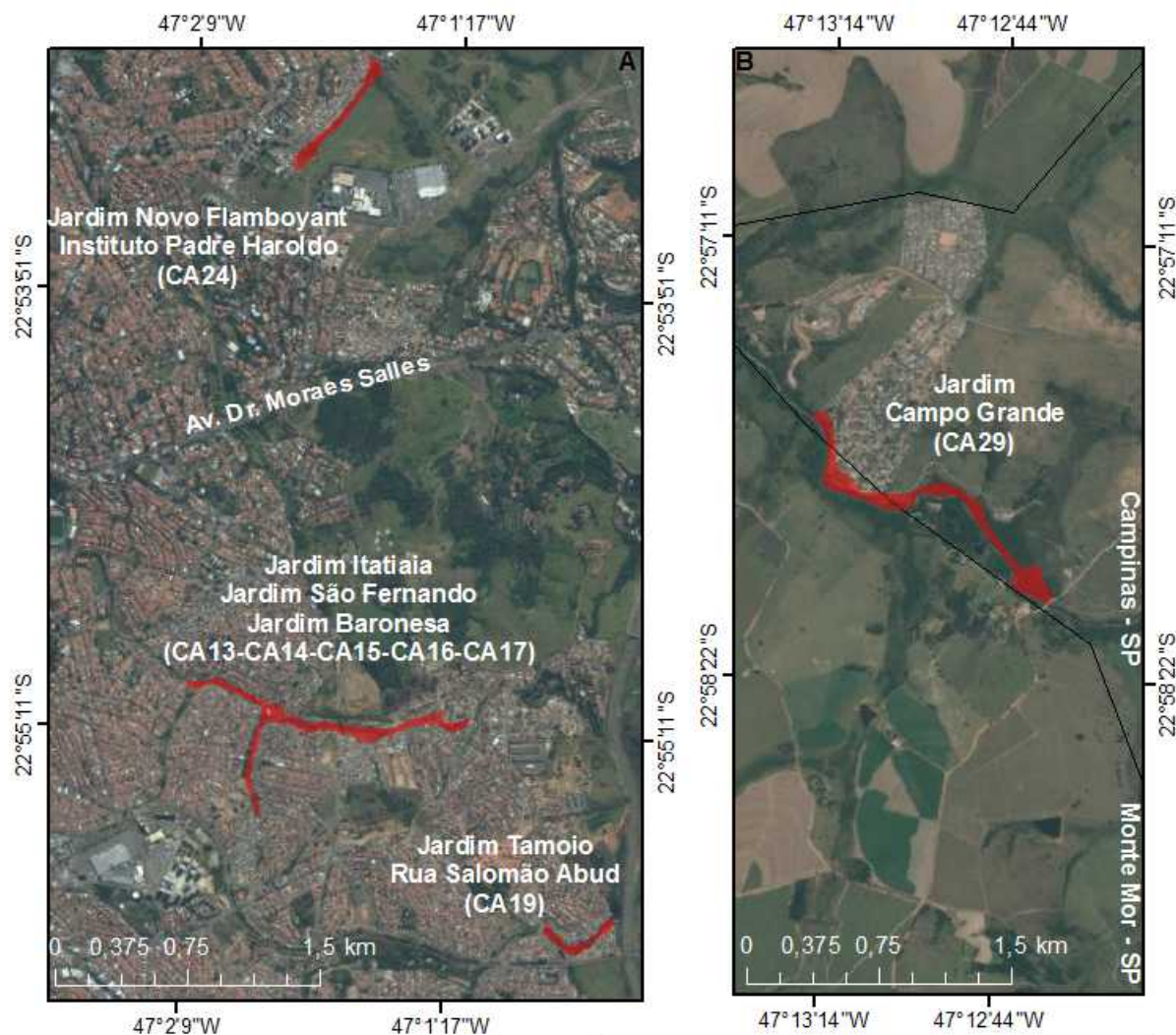
Malha viária: OpenStreetMap contributors, CC-BY-SA



O monitoramento e os alertas do Cemaden utilizam as seguintes fontes de informação:

AlertaRio, ANA, APAC, CEMADEN, CEMIG, CENAD, CGE, CIIAGRO, CPRM, CTH, DECEA, DRM, EPAGRI, FCTH/DAEE, FUNCEME, IBGE, IG, IGAM, INCAPER, INEA, INMET, INPE, IPMET, IPT, ITEP, SEMARH, SIMEPAR, UFAL/SIRMAL, USP.

Área de risco do município de Campinas - SP



Legenda

Risco de Solapamento

Alto

Estações

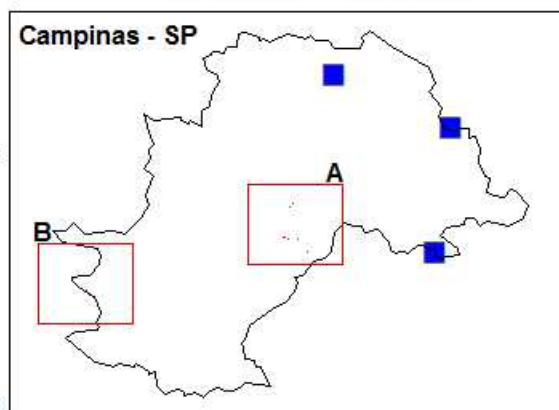
ANA

Limite Campinas



Sistema de Coordenadas Geográficas
Datum: WGS-84

Processo Solapamento



FONTE DE DADOS:

Delimitação das áreas de risco: CPRM, 2013.

Limite dos municípios: IBGE, 2013

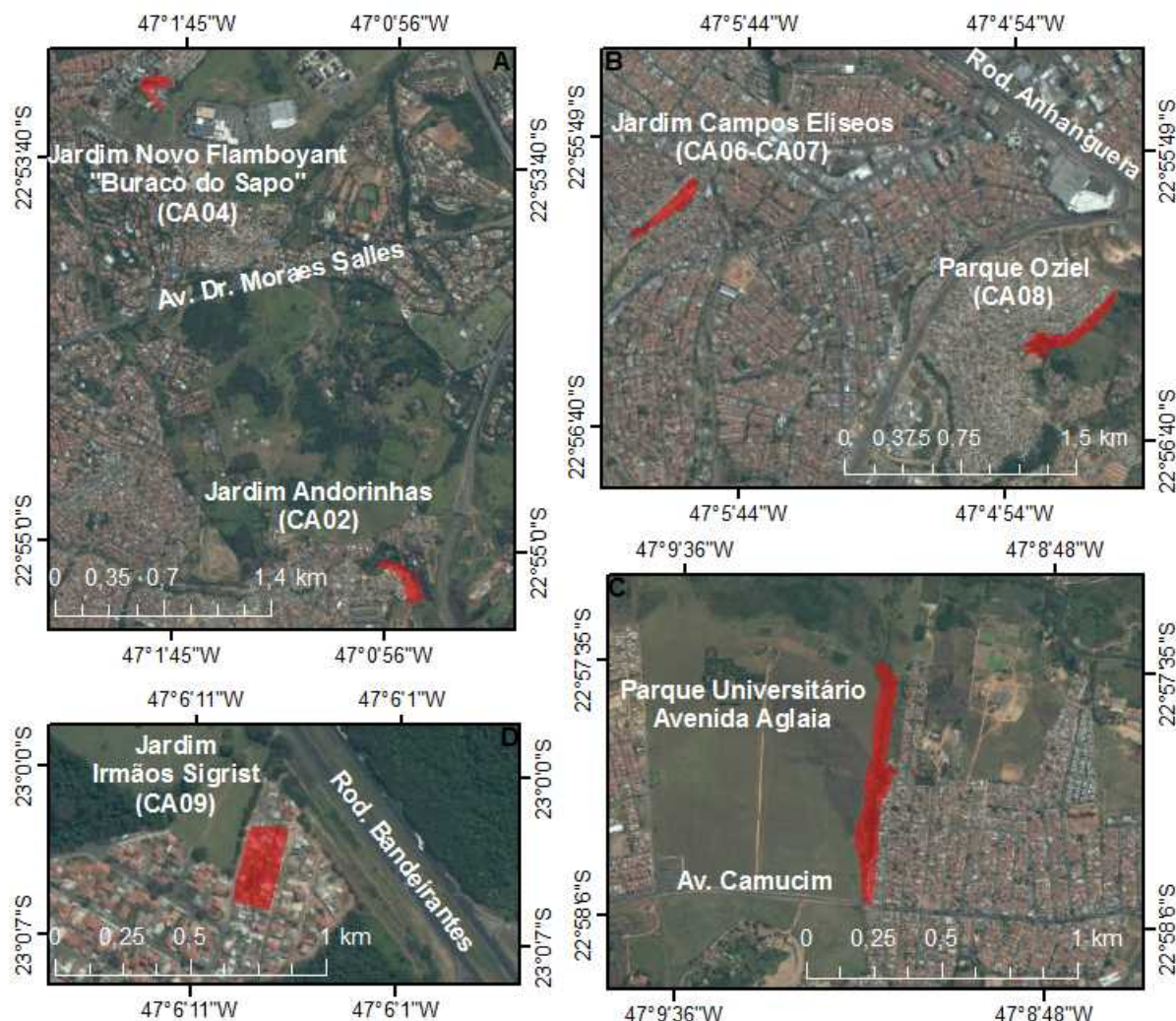
Malha viária: OpenStreetMap contributors, CC-BY-SA



O monitoramento e os alertas do Cemaden utilizam as seguintes fontes de informação:

AlertaRio, ANA, APAC, CEMADEN, CEMIG, CENAD, CGE, CIIAGRO, CPRM, CTH, DECEA, DRM, EPAGRI, FCTH/DAEE, FUNCEME, IBGE, IG, IGAM, INCAPER, INEA, INMET, INPE, IPMET, IPT, ITEP, SEMARH, SIMEPAR, UFAL/SIRMAL, USP.

Área de risco do município de Campinas - SP



Legenda

Risco de Movimentos de Massa

Alto

Estações

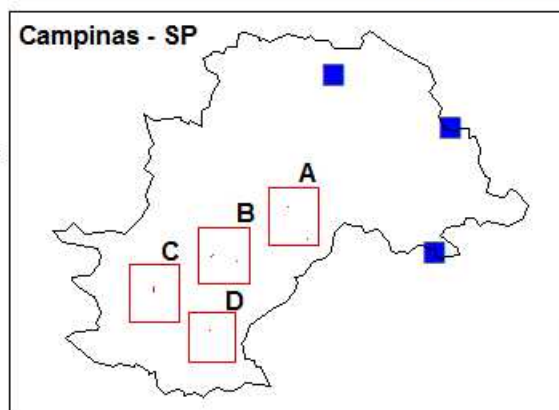
ANA

Limite Campinas



Sistema de Coordenadas Geográficas
Datum: WGS-84

Processo Deslizamento



FONTE DE DADOS:

Delimitação das áreas de risco: CPRM, 2013.

Limite dos municípios: IBGE, 2013

Malha viária: OpenStreetMap contributors, CC-BY-SA



O monitoramento e os alertas do Cemaden utilizam as seguintes fontes de informação:

AlertaRio, ANA, APAC, CEMADEN, CEMIG, CENAD, CGE, CIIAGRO, CPRM, CTH, DECEA, DRM, EPAGRI, FCTH/DAEE, FUNCEME, IBGE, IG, IGAM, INCAPER, INEA, INMET, INPE, IPMET, IPT, ITEP, SEMARH, SIMEPAR, UFAL/SIRMAL, USP.