

ALERTA

ALERTA N°	ABERTO EM	ATUALIZADO EM	MUNICÍPIO	UF
0431/2022 (Atualização 1)	26/01/2022 21h47	26/01/2022 22h09	CAMPINAS	SP

TIPO DE EVENTO/NÍVEL: RISCO HIDROLÓGICO / ALTO

Cenário de Risco:

Possibilidade de ocorrência de enxurrada em áreas urbanas com alta declividade, onde o escoamento superficial é concentrado e com alta energia de transporte Possibilidade de ocorrência de inundação às margens do rio Atibaia, Capivari e seus afluentes, incluindo os ribeirões das Cabras, Picarrão, Anhúmas, Viracopos, os córregos Castelo, Ipaussurama, Santa Isabel, Barro Preto e Taubaté, e outros canais urbanos .

Situação Atual:

Os acumulados de precipitação são de até 60 mm em 1 hora(s) na estação Vila Aeroporto. A estimativa de precipitação instantânea do radar São Roque indica áreas de instabilidade com potencial para chuvas de intensidade moderada a forte atuando sobre o município.
Considere: chuva fraca < 10 mm/h, chuva moderada de 10 a 40 mm/h, e chuva forte > 40 mm/h.

Tendência:

A previsão meteorológica indica continuidade das chuvas em forma de pancadas com intensidade moderada a forte nas próximas horas.

Recomendações:

Atenção às áreas de risco do município. Atenção às áreas de risco mapeadas pela CPRM (2013). Estima-se que 9120 pessoas em 2280 moradias estejam expostas ao risco alertado.

Ações de Proteção e Defesa Civil recomendadas pelo CENAD:

Em caso de alerta de risco de nível **ALTO**, a probabilidade de ocorrência do desastre é alta, assim como seu impacto potencial para a população. Recomendam-se as ações previstas no Plano de Contingência Municipal e demais ações previstas neste, tais como: verificação in loco nas áreas de risco, acionamento dos órgãos locais de apoio, preparação de abrigos e rotas de fuga etc.

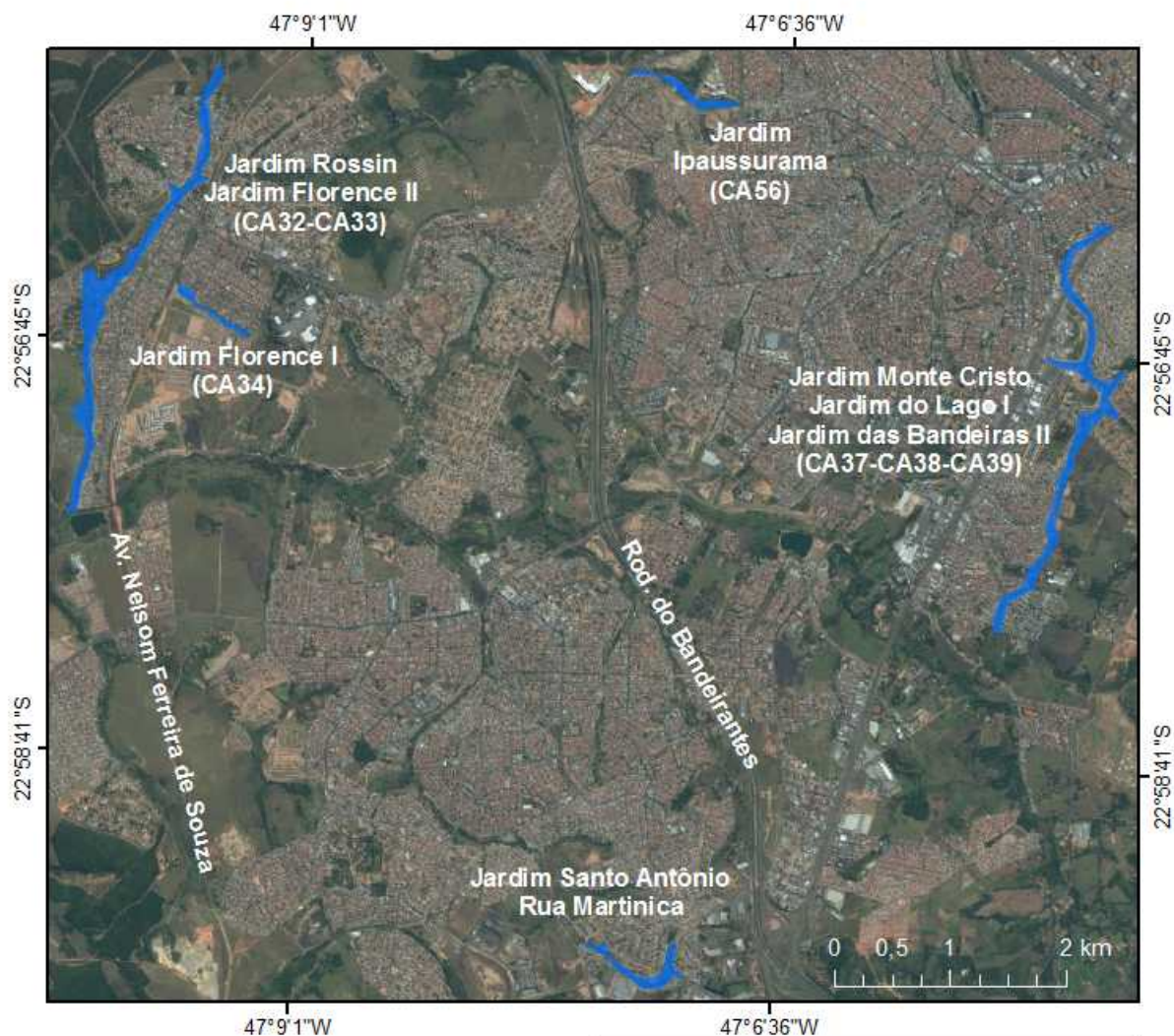
FORMULÁRIO DE OCORRÊNCIAS:

Para constante melhoria dos alertas emitidos pelo Cemaden, solicita-se o preenchimento do breve questionário no link: <http://www.cemaden.gov.br/ocorrencias/index.php>

PREVISÃO DE RISCO GEO-HIDROLÓGICO:

Para a Previsão de Risco Geo-Hidrológico, elaborada diariamente pelo Cemaden, acesse o link: <https://www.gov.br/mcti/pt-br/rede-mcti/cemaden/conteudo/riscos-geo-hidrologicos/>

Área de risco do município de Campinas - SP



Legenda

Risco Hidrológico

Alto

Estações

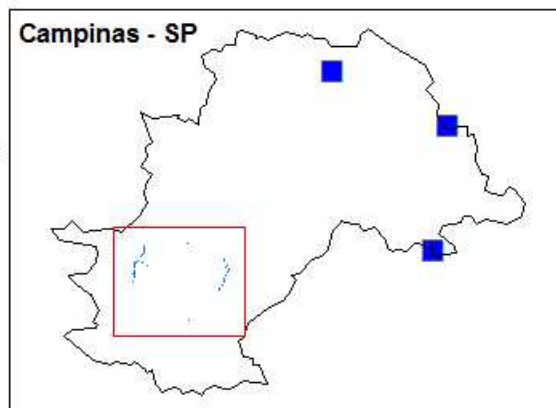
ANA

Limite Campinas



Sistema de Coordenadas Geográficas
Datum: WGS-84

Processo Enchente



FONTES DE DADOS:

Delimitação das áreas de risco: CPRM, 2013.

Limite dos municípios: IBGE, 2013

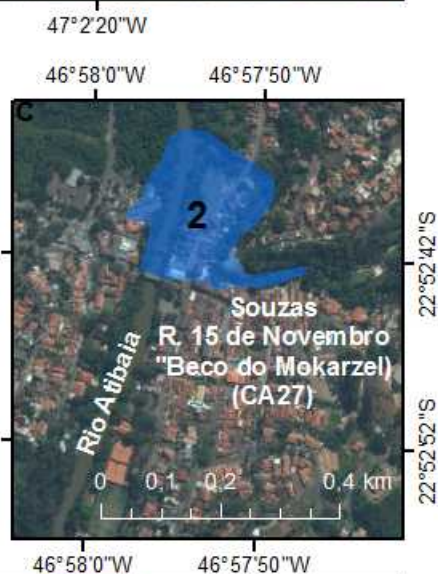
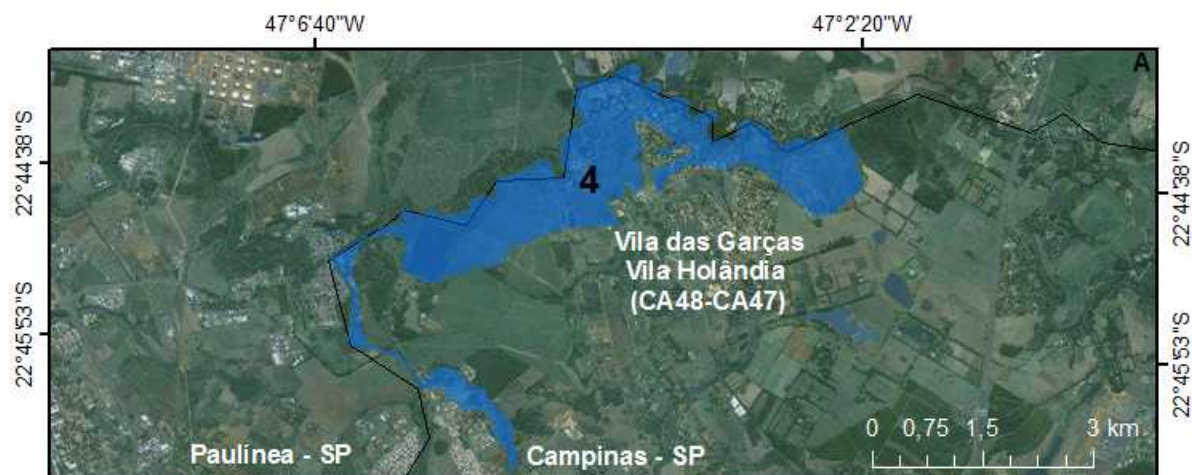
Malha viária: OpenStreetMap contributors, CC-BY-SA



O monitoramento e os alertas do Cemaden utilizam as seguintes fontes de informação:

AlertaRio, ANA, APAC, CEMADEN, CEMIG, CENAD, CGE, CIIAGRO, CPRM, CTH, DECEA, DRM, EPAGRI, FCTH/DAEE, FUNCEME, IBGE, IG, IGAM, INCAPER, INEA, INMET, INPE, IPMET, IPT, ITEP, SEMARH, SIMEPAR, UFAL/SIRMAL, USP.

Área de risco do município de Campinas - SP



Legenda

Risco Hidrológico

Alto

Estações

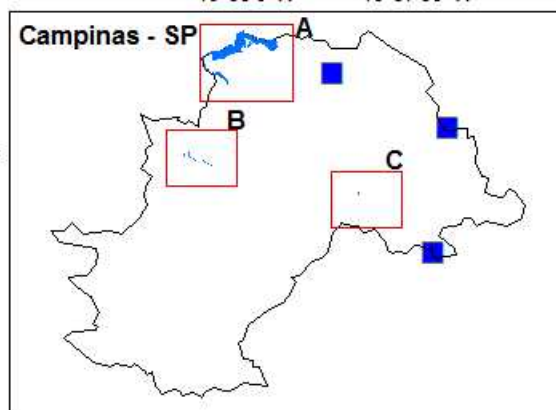
ANA

Limite Campinas



Sistema de Coordenadas Geográficas
Datum: WGS-84

Processos
2 - Enchente
4 - Inundação



FORNE DE DADOS:

Delimitação das áreas de risco: CPRM, 2013.

Limite dos municípios: IBGE, 2013

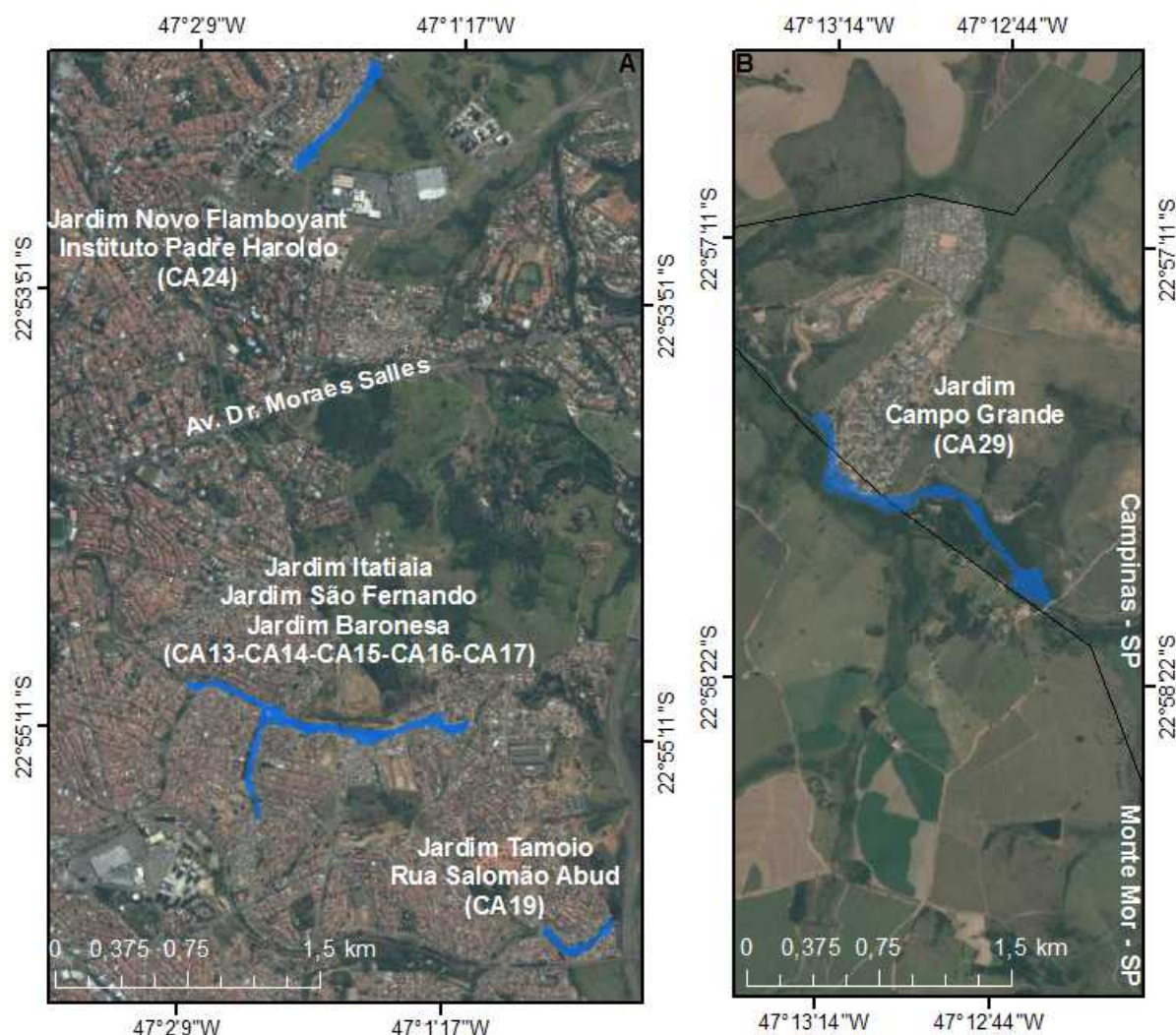
Malha viária: OpenStreetMap contributors, CC-BY-SA



O monitoramento e os alertas do Cemaden utilizam as seguintes fontes de informação:

AlertaRio, ANA, APAC, CEMADEN, CEMIG, CENAD, CGE, CIIAGRO, CPRM, CTH, DECEA, DRM, EPAGRI, FCTH/DAEE, FUNCEME, IBGE, IG, IGAM, INCAPER, INEA, INMET, INPE, IPMET, IPT, ITEP, SEMARH, SIMEPAR, UFAL/SIRMAL, USP.

Área de risco do município de Campinas - SP



Legenda

Risco Hidrológico

Alto

Estações

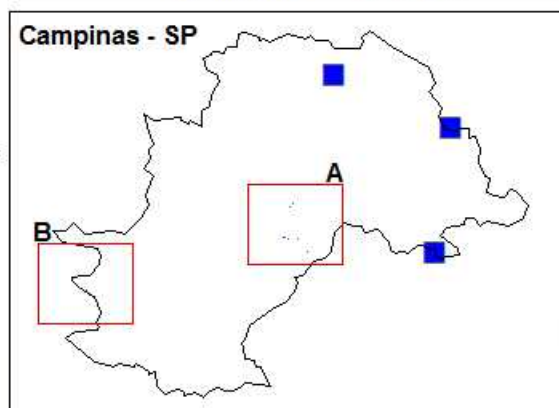
ANA

Limite Campinas



Sistema de Coordenadas Geográficas
Datum: WGS-84

Processo Enchente



FONTE DE DADOS:

Delimitação das áreas de risco: CPRM, 2013.

Limite dos municípios: IBGE, 2013

Malha viária: OpenStreetMap contributors, CC-BY-SA



O monitoramento e os alertas do Cemaden utilizam as seguintes fontes de informação:

AlertaRio, ANA, APAC, CEMADEN, CEMIG, CENAD, CGE, CIIAGRO, CPRM, CTH, DECEA, DRM, EPAGRI, FCTH/DAEE, FUNCEME, IBGE, IG, IGAM, INCAPER, INEA, INMET, INPE, IPMET, IPT, ITEP, SEMARH, SIMEPAR, UFAL/SIRMAL, USP.