

**ALERTA**

ALERTA N°	ABERTO EM	ATUALIZADO EM	MUNICÍPIO	UF
<b>0025/2019 (Atualização 2)</b>	<b>03/01/2019 20h48</b>	<b>06/01/2019 05h04</b>	<b>CAMPINAS</b>	<b>SP</b>

**TIPO DE EVENTO/NÍVEL: MOVIMENTOS DE MASSA / MODERADO**

**Cenário de Risco:**

As áreas de risco de movimentos de massa no município caracterizam-se pela ocupação de encostas de moderada declividade e por moradias construídas no padrão corte/aterro, com taludes verticais. Presença de cicatriz de antigos processos de movimentação do terreno, árvores inclinadas e muros embarrigados. Processos erosivos instalados, como sulcos e voçoroca. Esta situação, associada à precipitação acumulada, ainda indica que podem ocorrer deslizamentos pontuais e induzidos nas áreas de risco mapeadas.

**Situação Atual:**

Os acumulados de precipitação são de até 162 mm em 72 hora(s) e de apenas 14 mm em 12 hora(s) no município.

**Tendência:**

A previsão meteorológica indica possibilidade de chuva fraca ao longo do dia. Nessas condições, o cenário de risco de movimentos de massa no município tende a melhorar.

**Recomendações:**

Atenção às áreas de risco mapeadas pela CPRM (2013). Estima-se que 1552 pessoas em 388 moradias estejam expostas ao risco alertado.

**Ações de Proteção e Defesa Civil recomendadas pelo CENAD:**


Em caso de alerta de risco de nível **MODERADO** não se descarta a possibilidade do fenômeno alertado e, caso ocorra, espera-se impacto moderado para a população. Recomendam-se ações previstas no plano de contingência, tais como: sobreaviso das equipes municipais, etc.

**FORMULÁRIO DE OCORRÊNCIAS:**

Para constante melhoria dos alertas emitidos pelo Cemaden, solicita-se o preenchimento do breve questionário no link: <http://www.cemaden.gov.br/ocorrencias/index.php>

**PREVISÃO DE RISCO GEO-HIDROLÓGICO:**

Para a Previsão de Risco Geo-Hidrológico, elaborada diariamente pelo Cemaden, acesse o link: <http://www.cemaden.gov.br/categoria/riscos-geo-hidrologicos/>

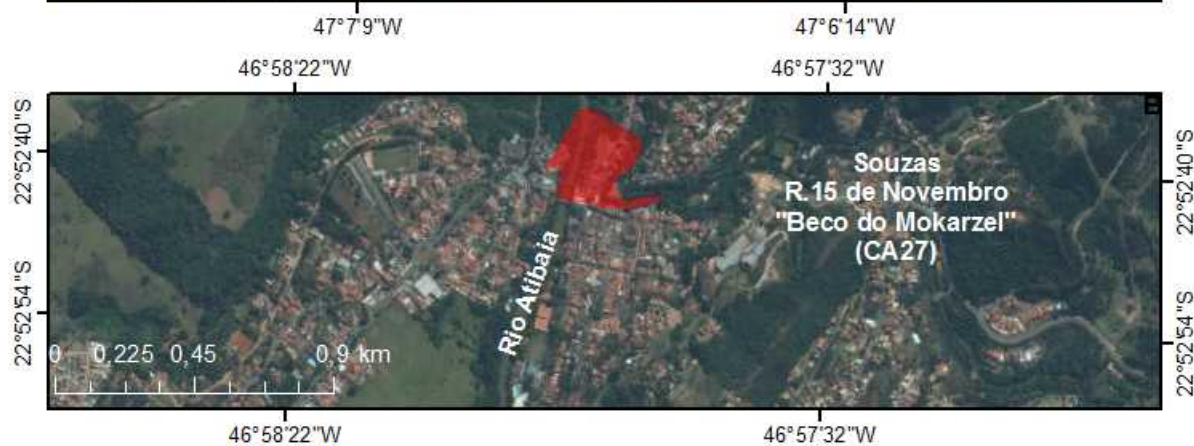
Cidade	Nome	Data	Último	1	3	6	12	24	48	72	96
CAMPINAS	Vila Vitoria [A/B]	06/01/19 06:40	0.0	0	0	0	2	7	106	162	169
CAMPINAS	Jd das Bandeiras [A/B]	06/01/19 06:10	0.0	0	0	0	1	5	66	149	192
CAMPINAS	Ribeirão das Cabras [H]	06/01/19 06:10	0.0	0	0	0	1	4	67	122	122
CAMPINAS	Vila Aeroporto [A/B]	06/01/19 06:50	0.2	1	3	6	14	40	85	118	118 
CAMPINAS	Sousas [A/B]	06/01/19 06:10	0.0	0	0	0	1	4	61	108	108
CAMPINAS	Barão Geraldo [A/B]	06/01/19 06:50	0.0	0	1	1	2	4	6	13	13

Precipitação acumulada nas últimas horas nas estações Cemaden às 04h50 (horário local).

O monitoramento e os alertas do Cemaden utilizam as seguintes fontes de informação:

AlertaRio, ANA, APAC, CEMADEN, CEMIG, CENAD, CGE, CIIAGRO, CPRM, CTH, DECEA, DRM, EPAGRI, FCTH/DAEE, FUNCEME, IBGE, IG, IGAM, INCAPER, INEA, INMET, INPE, IPMET, IPT, ITEP, SEMARH, SIMEPAR, UFAL/SIRMAL, USP.

# Área de risco do município de Campinas - SP



## Legenda

### Risco de Solapamento

Alto

### Estações

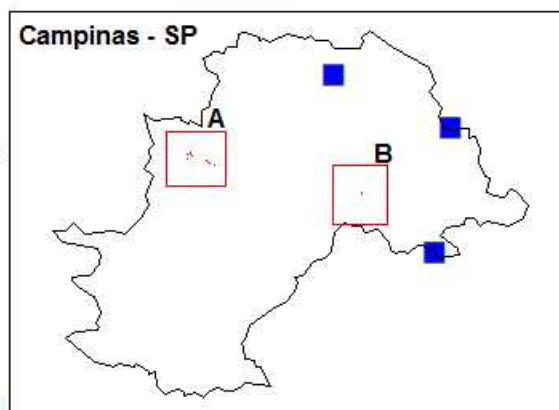
ANA

Limite Campinas



Sistema de Coordenadas Geográficas  
Datum: WGS-84

## Processo Solapamento



### FORNE DE DADOS:

Delimitação das áreas de risco: CPRM, 2013.

Limite dos municípios: IBGE, 2013

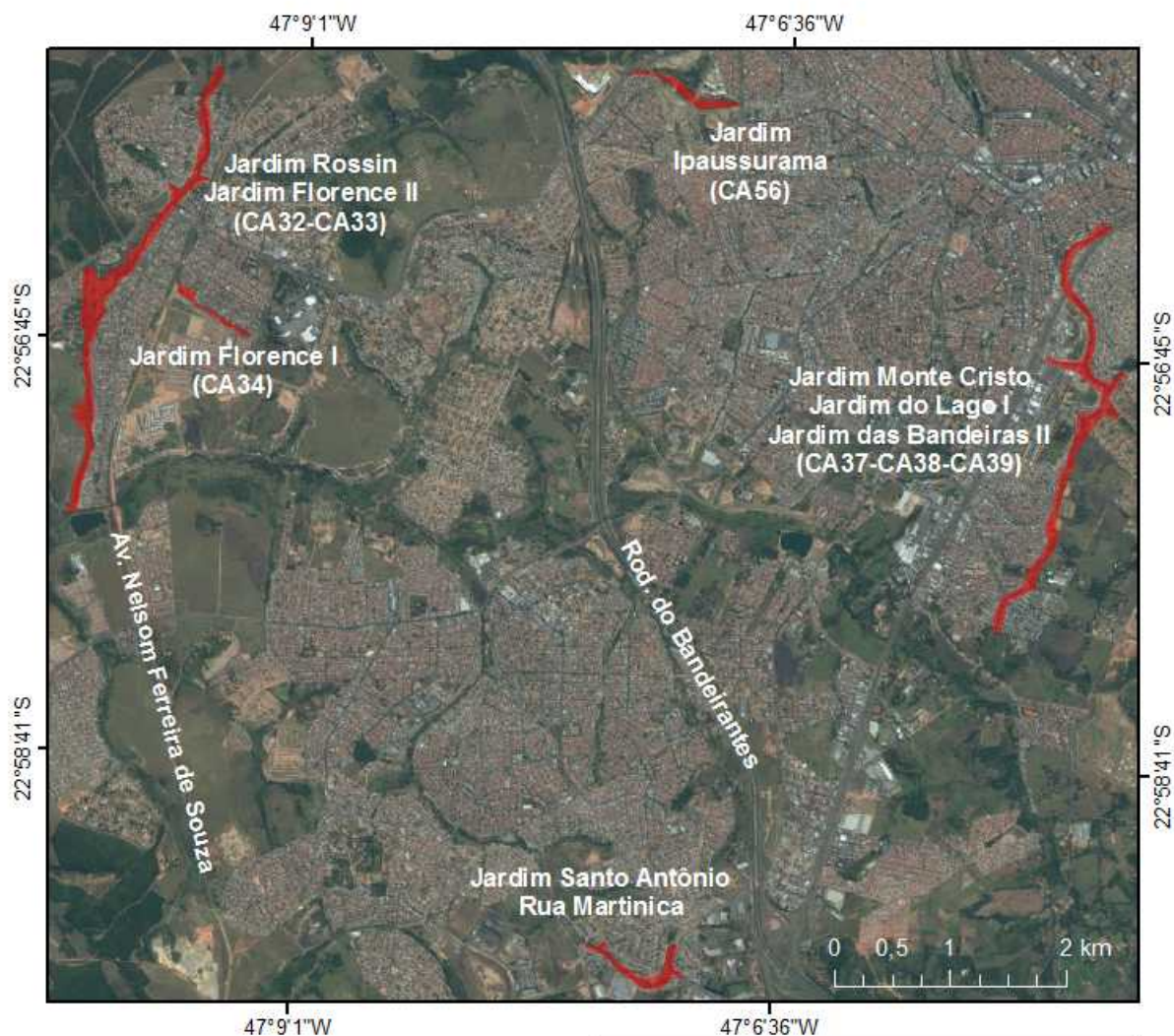
Malha viária: OpenStreetMap contributors, CC-BY-SA



O monitoramento e os alertas do Cemaden utilizam as seguintes fontes de informação:

AlertaRio, ANA, APAC, CEMADEN, CEMIG, CENAD, CGE, CIIAGRO, CPRM, CTH, DECEA, DRM, EPAGRI, FCTH/DAEE, FUNCEME, IBGE, IG, IGAM, INCAPER, INEA, INMET, INPE, IPMET, IPT, ITEP, SEMARH, SIMEPAR, UFAL/SIRMAL, USP.

# Área de risco do município de Campinas - SP



## Legenda

### Risco de Solapamento

Alto

### Estações

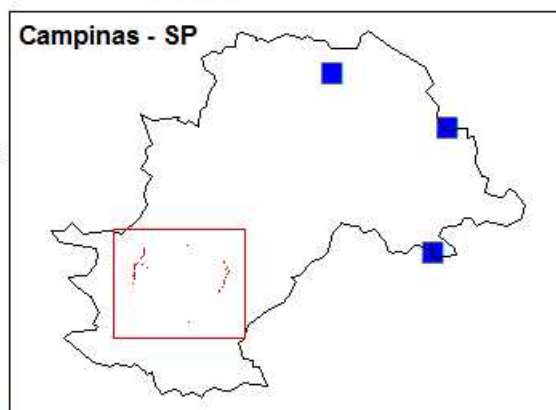
ANA

Limite Campinas



Sistema de Coordenadas Geográficas  
Datum: WGS-84

## Processo Solapamento



### FONTE DE DADOS:

Delimitação das áreas de risco: CPRM, 2013.

Limite dos municípios: IBGE, 2013

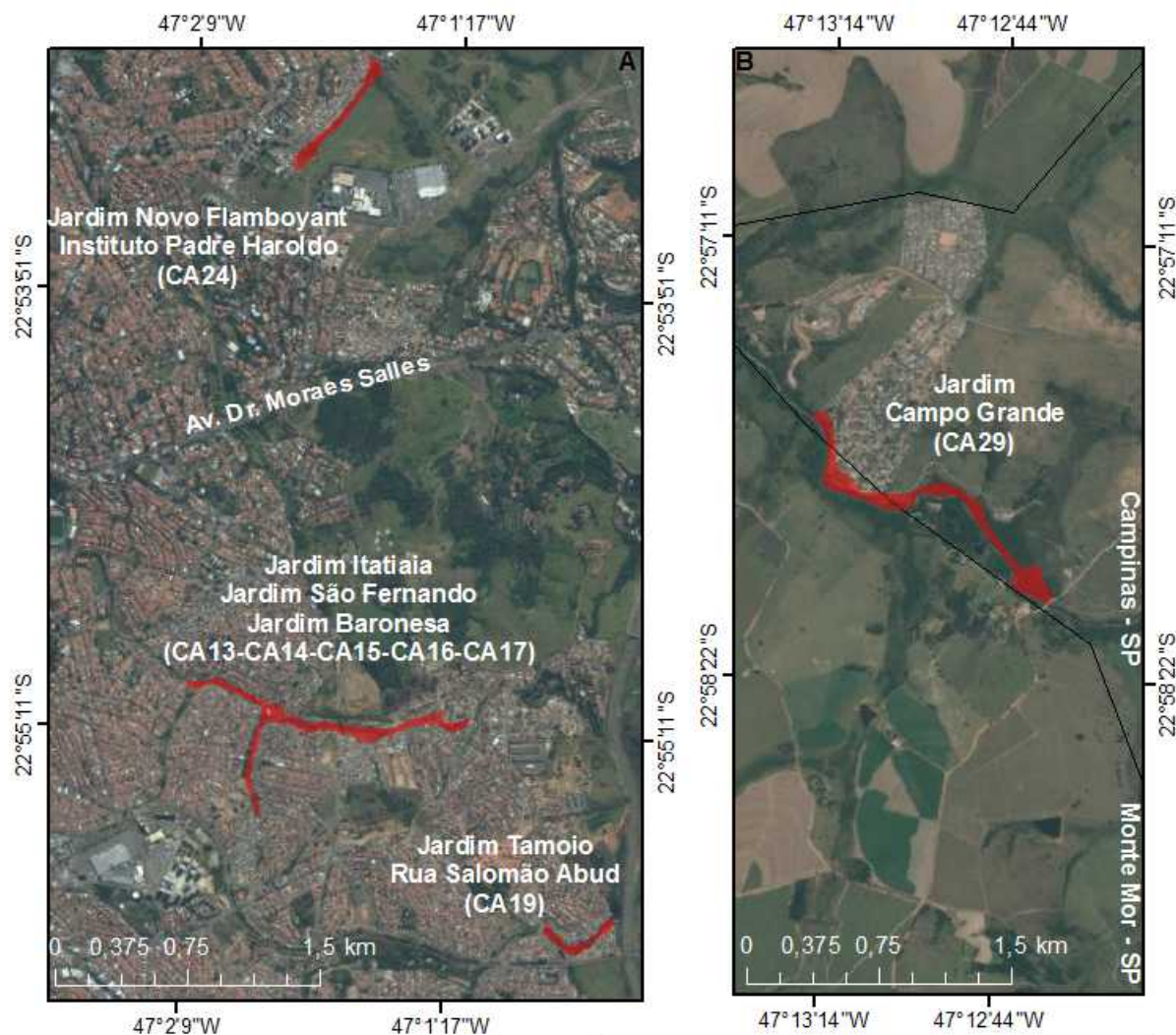
Malha viária: OpenStreetMap contributors, CC-BY-SA



O monitoramento e os alertas do Cemaden utilizam as seguintes fontes de informação:

AlertaRio, ANA, APAC, CEMADEN, CEMIG, CENAD, CGE, CIIAGRO, CPRM, CTH, DECEA, DRM, EPAGRI, FCTH/DAEE, FUNCEME, IBGE, IG, IGAM, INCAPER, INEA, INMET, INPE, IPMET, IPT, ITEP, SEMARH, SIMEPAR, UFAL/SIRMAL, USP.

# Área de risco do município de Campinas - SP



## Legenda

### Risco de Solapamento

Alto

### Estações

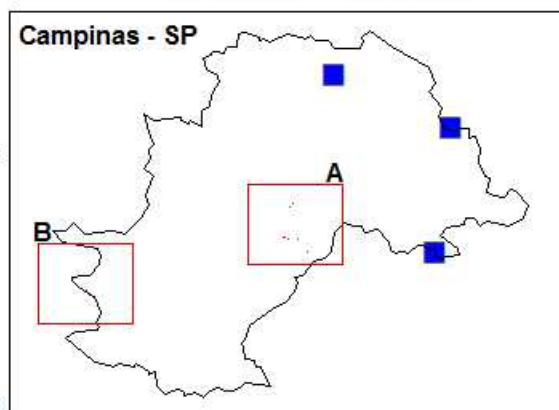
ANA

Limite Campinas



Sistema de Coordenadas Geográficas  
Datum: WGS-84

### Processo Solapamento



### FONTE DE DADOS:

Delimitação das áreas de risco: CPRM, 2013.

Limite dos municípios: IBGE, 2013

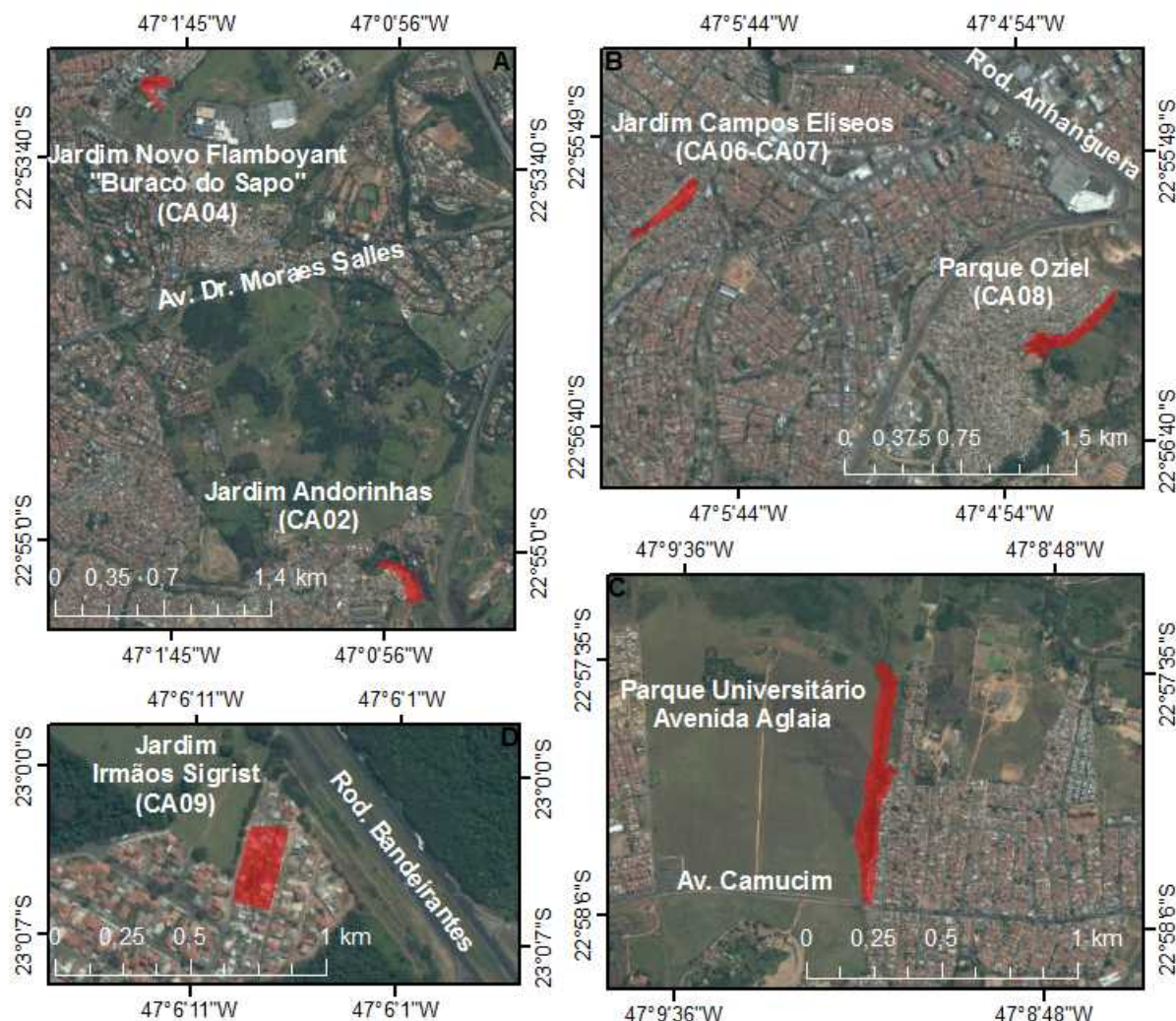
Malha viária: OpenStreetMap contributors, CC-BY-SA



O monitoramento e os alertas do Cemaden utilizam as seguintes fontes de informação:

AlertaRio, ANA, APAC, CEMADEN, CEMIG, CENAD, CGE, CIIAGRO, CPRM, CTH, DECEA, DRM, EPAGRI, FCTH/DAEE, FUNCEME, IBGE, IG, IGAM, INCAPER, INEA, INMET, INPE, IPMET, IPT, ITEP, SEMARH, SIMEPAR, UFAL/SIRMAL, USP.

# Área de risco do município de Campinas - SP



## Legenda

### Risco de Movimentos de Massa

Alto

### Estações

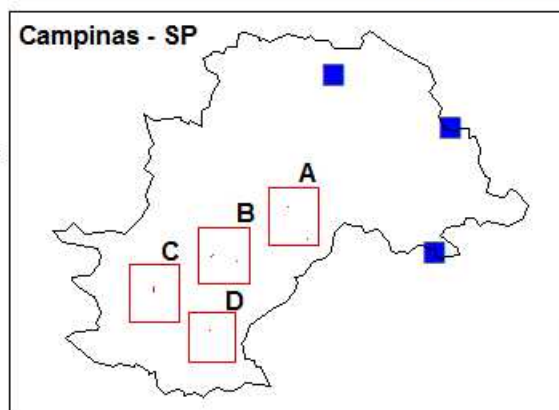
ANA

Limite Campinas



Sistema de Coordenadas Geográficas  
Datum: WGS-84

## Processo Deslizamento



### FONTE DE DADOS:

Delimitação das áreas de risco: CPRM, 2013.

Limite dos municípios: IBGE, 2013

Malha viária: OpenStreetMap contributors, CC-BY-SA



O monitoramento e os alertas do Cemaden utilizam as seguintes fontes de informação:

AlertaRio, ANA, APAC, CEMADEN, CEMIG, CENAD, CGE, CIIAGRO, CPRM, CTH, DECEA, DRM, EPAGRI, FCTH/DAEE, FUNCEME, IBGE, IG, IGAM, INCAPER, INEA, INMET, INPE, IPMET, IPT, ITEP, SEMARH, SIMEPAR, UFAL/SIRMAL, USP.