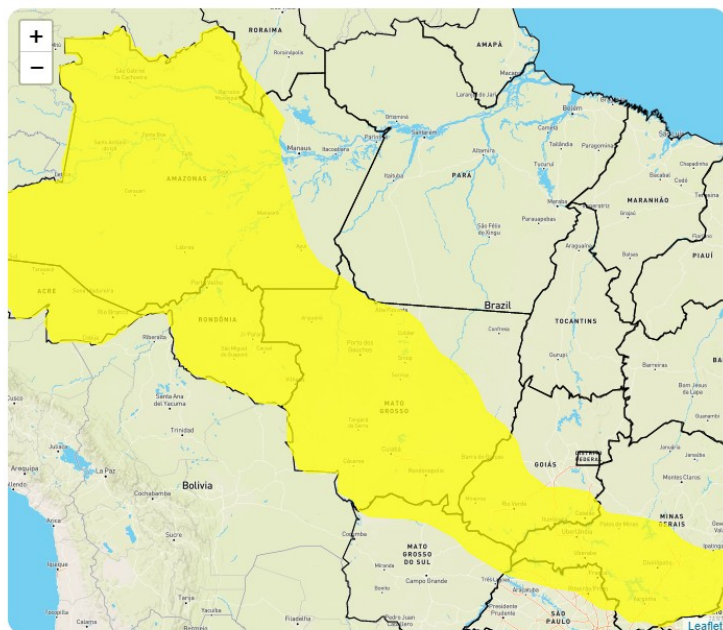


AVISO METEOROLÓGICO – INMET



Instituto Nacional de Meteorologia

MINISTÉRIO DA AGRICULTURA, PECUÁRIA E ABASTECIMENTO



Aviso de: Chuvas Intensas

Grau de severidade: Perigo Potencial

Início: 05/10/2021 11h00min

Fim: 06/10/2021 10h00min

Riscos Potenciais:

INMET publica aviso iniciando em: 05/10/2021 11:00. Chuva entre 20 e 30 mm/h ou até 50 mm/dia, ventos intensos (40-60 km/h). Baixo risco de corte de energia elétrica, queda de galhos de árvores, alagamentos e de descargas elétricas.

Instruções:

- Em caso de rajadas de vento: (não se abrigue debaixo de árvores, pois há leve risco de queda e descargas elétricas e não estacione veículos próximos a torres de transmissão e placas de propaganda).
- Evite usar aparelhos eletrônicos ligados à tomada.
- Obtenha mais informações junto à Defesa Civil (telefone 199) e ao Corpo de Bombeiros (telefone 193).

Municípios:

Abadia dos Dourados - MG (3100104), Abaeté - MG (3100203), Abre Campo - MG (3100302), Acaiaca - MG (3100401), Acorizal - MT (5100102), Acrelândia - AC (1200013), Acreúna - GO (5200134), Afonso Cláudio... [VEJA MAIS](#)

Áreas Afetadas:

Triângulo Mineiro/Alto Paranaíba, Central Mineira, Zona da Mata, Centro-Sul Mato-grossense, Vale do Acre, Sul Goiano, Central Espírito-santense, Nordeste Mato-grossense, Leste de Mato Grosso do Sul, Oeste de Minas, Campinas, Vale do Rio Doce, Sul/Sudoeste de Minas, Centro Norte de Mato Grosso do Sul, Sul Espírito-santense, Campo das Vertentes, Norte Mato-grossense, Leste Rondoniense, São José do Rio Preto, Ribeirão Preto, Sudeste Mato-grossense, Centro Amazonense, Metropolitana de Belo Horizonte, Sudoeste Amazonense, Centro Goiano, Noroeste Fluminense, Sul Amazonense, Noroeste Goiano, Sudoeste Mato-grossense, Noroeste Espírito-santense, Norte Amazonense, Madeira-Guaporé, Norte Fluminense, Centro Fluminense, Sul de Roraima, Pantanaís Sul Mato-grossense, Vale do Jurúá, Litoral Norte Espírito-santense, Noroeste de Minas, Araçatuba, Sul Fluminense, Sudoeste Paraense, Vale do Paraíba Paulista

Legenda



Alert-AS - Centro Virtual para Avisos de Eventos Meteorológicos Severos

Licença de Uso: O conteúdo deste site, poderá ser reproduzido desde que citada a fonte, excetuando os casos especificados em contrário e os conteúdos replicados de outras fontes.

O INMET não se responsabiliza por eventuais danos que o conteúdo hospedado por terceiros possa causar, sejam estes morais ou materiais.