

ALERTA

ALERTA Nº	ABERTO EM	ATUALIZADO EM	MUNICÍPIO	UF
0282/2017 Abertura	18/01/2017 00h44		CAMPINAS	SP

TIPO DE EVENTO/NÍVEL: **INUNDAÇÃO / ALTO**

Cenário de Risco:

Possibilidade de ocorrência de inundação às margens do rio Atibaia, Capivari e seus afluentes, incluindo os ribeirões das Cabras, Picarrão, Anhúmas, Viracopos, os córregos Castelo, Ipaussurama, Santa Isabel, Barro Preto e Taubaté, e outros canais urbanos .

Situação Atual:

O nível do rio Atibaia em Campinas encontra-se no nível de 3,27 m às 00h40 do dia 18/01/2017.

Tendência:

Elevação dos rios devida à previsão de precipitação nos próximos dias.

Recomendações:

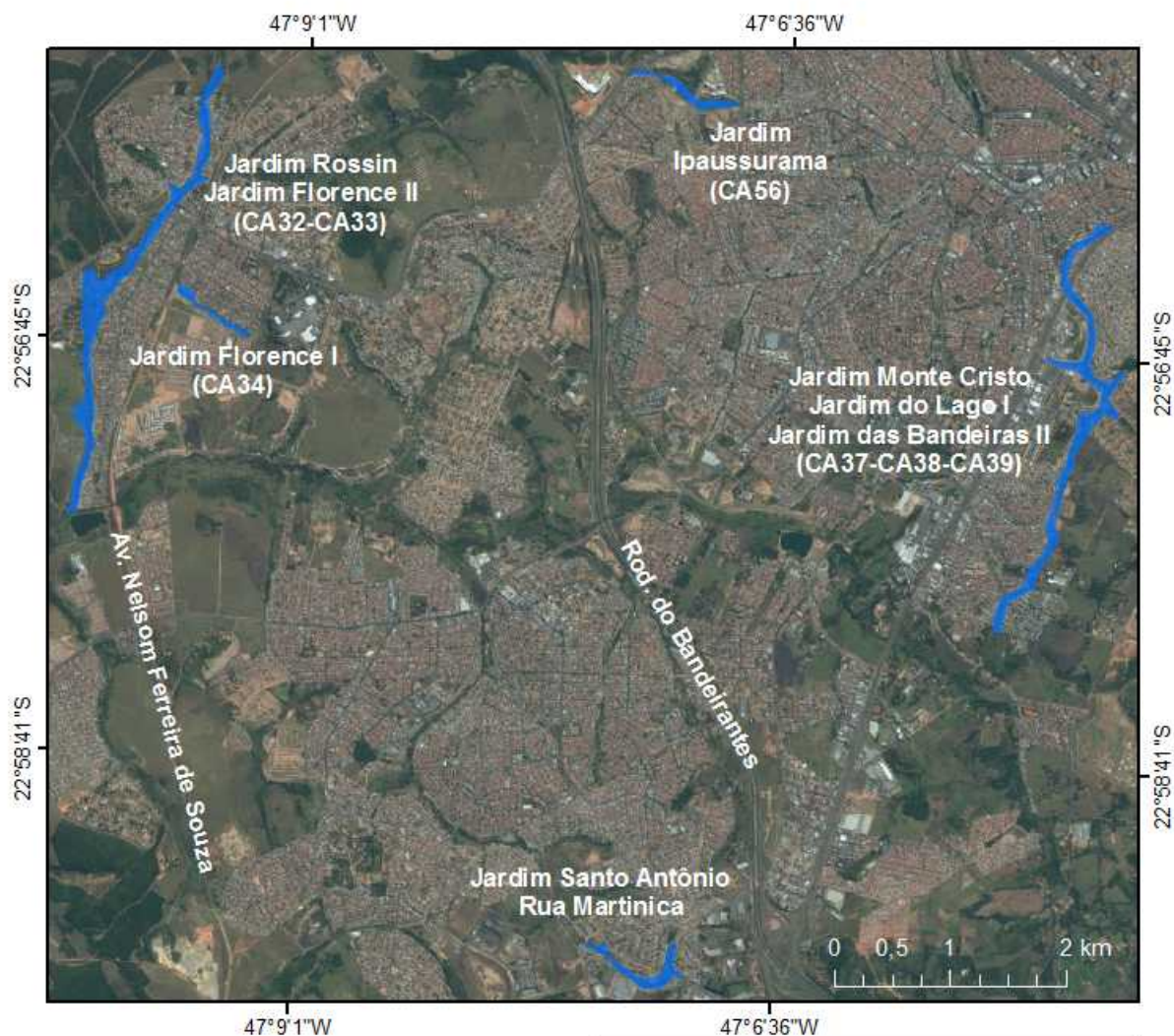
Atenção às áreas de risco mapeadas pela CPRM (2013). Estima-se que 9120 pessoas em 2280 moradias estejam expostas ao risco alertado.

Ações de Proteção e Defesa Civil recomendadas pelo CENAD:

Em caso de alerta de risco de nível **ALTO**, **a probabilidade de ocorrência do desastre é alta, assim como seu impacto potencial para a população.** Recomendam-se as ações previstas no Plano de Contingência Municipal e demais ações previstas neste, tais como: verificação in loco nas áreas de risco, acionamento dos órgãos locais de apoio, preparação de abrigos e rotas de fuga etc.

Para constante melhoria dos alertas emitidos pelo Cemaden, solicita-se o preenchimento do breve questionário no link: <http://www.cemaden.gov.br/ocorrencias/index.php>

Área de risco do município de Campinas - SP



Legenda

Risco Hidrológico

Alto

Estações

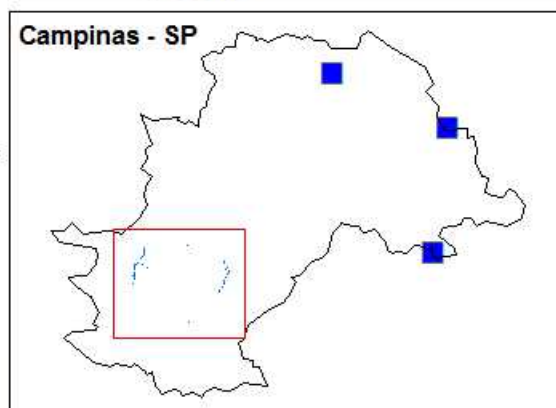
ANA

Limite Campinas



Sistema de Coordenadas Geográficas
Datum: WGS-84

Processo Enchente



FONTE DE DADOS:

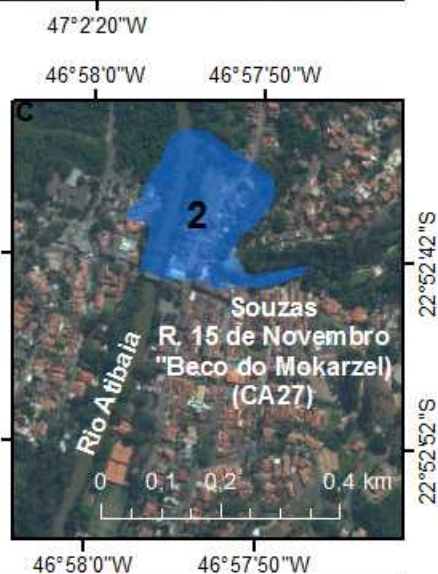
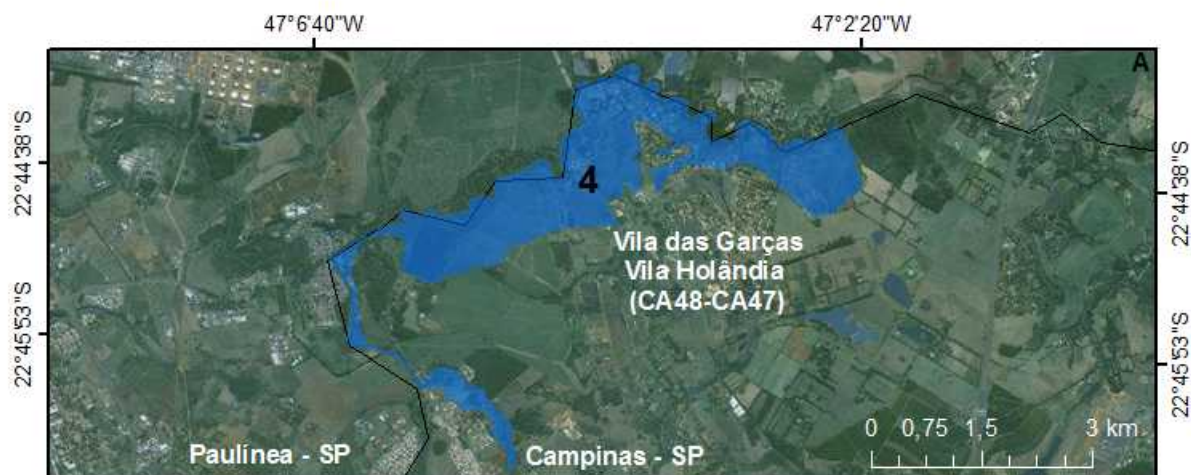
Delimitação das áreas de risco: CPRM, 2013.

Limite dos municípios: IBGE, 2013

Malha viária: OpenStreetMap contributors, CC-BY-SA



Área de risco do município de Campinas - SP



Legenda

Risco Hidrológico

Alto

Estações

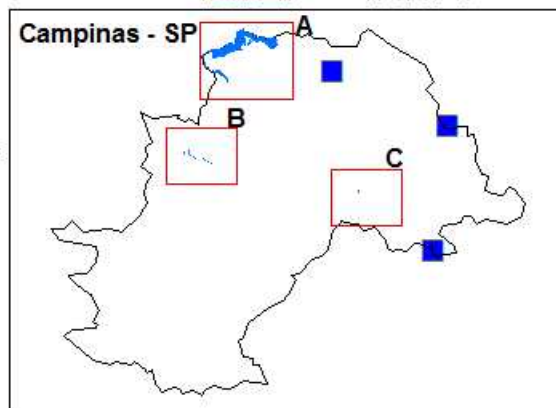
ANA

Limite Campinas



Sistema de Coordenadas Geográficas
Datum: WGS-84

Processos
2 - Enchente
4 - Inundação



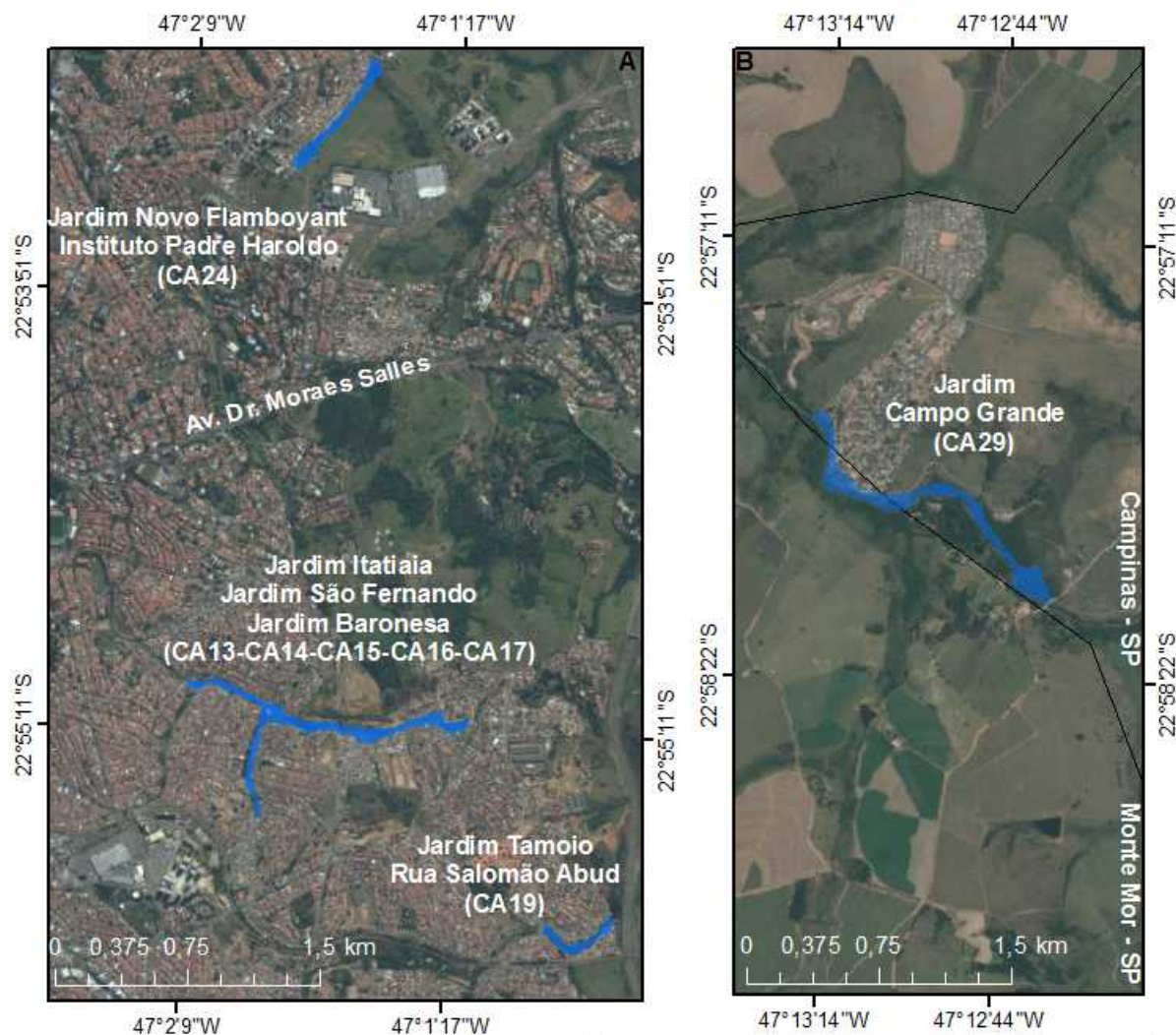
FONTES DE DADOS:

Delimitação das áreas de risco: CPRM, 2013.

Limite dos municípios: IBGE, 2013

Malha viária: OpenStreetMap contributors, CC-BY-SA

Área de risco do município de Campinas - SP



Legenda

Risco Hidrológico

Alto

Estações

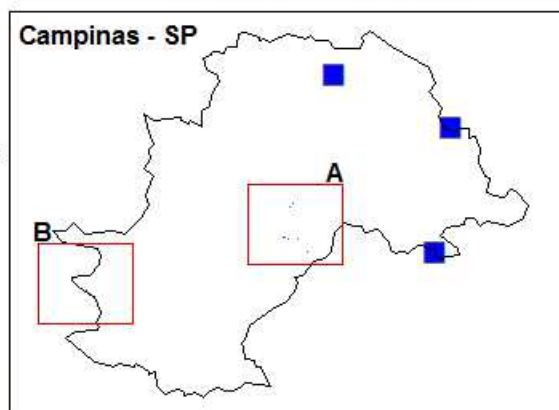
ANA

Limite Campinas



Sistema de Coordenadas Geográficas
Datum: WGS-84

Processo Enchente



FONTE DE DADOS:

Delimitação das áreas de risco: CPRM, 2013.

Limite dos municípios: IBGE, 2013

Malha viária: OpenStreetMap contributors, CC-BY-SA

