

ALERTA

ALERTA N°	ABERTO EM	ATUALIZADO EM	MUNICÍPIO	UF
1774/2018 Abertura	01/12/2018 18h48		CAMPINAS	SP

TIPO DE EVENTO/NÍVEL: MOVIMENTOS DE MASSA / MODERADO

Cenário de Risco:

As áreas de risco de movimentos de massa no município caracterizam-se pela ocupação de encostas de moderada declividade e por moradias construídas no padrão corte/aterro, com taludes verticais. Presença de cicatriz de antigos processos de movimentação do terreno, árvores inclinadas e muros embarrigados. Processos erosivos instalados, como sulcos e voçoroca. Esta situação associada à precipitação incidente e acumulada, indica que podem ocorrer deslizamentos pontuais e induzidos nas áreas de risco mapeadas.

Situação Atual:

Os acumulados de precipitação são de até 108mm em 24 horas, sendo até 55mm na última hora.

Tendência:

A previsão indica continuidade da chuva nas próximas horas, com possibilidade de pancadas de intensidade moderada.

Recomendações:

Atenção às áreas de risco mapeadas pela CPRM (2013). Estima-se que 1552 pessoas em 388 moradias estejam expostas ao risco alertado.

Ações de Proteção e Defesa Civil recomendadas pelo CENAD:

Em caso de alerta de risco de nível **MODERADO** não se descarta a possibilidade do fenômeno alertado e, caso ocorra, espera-se impacto moderado para a população. Recomendam-se ações previstas no plano de contingência, tais como: sobreaviso das equipes municipais, etc.

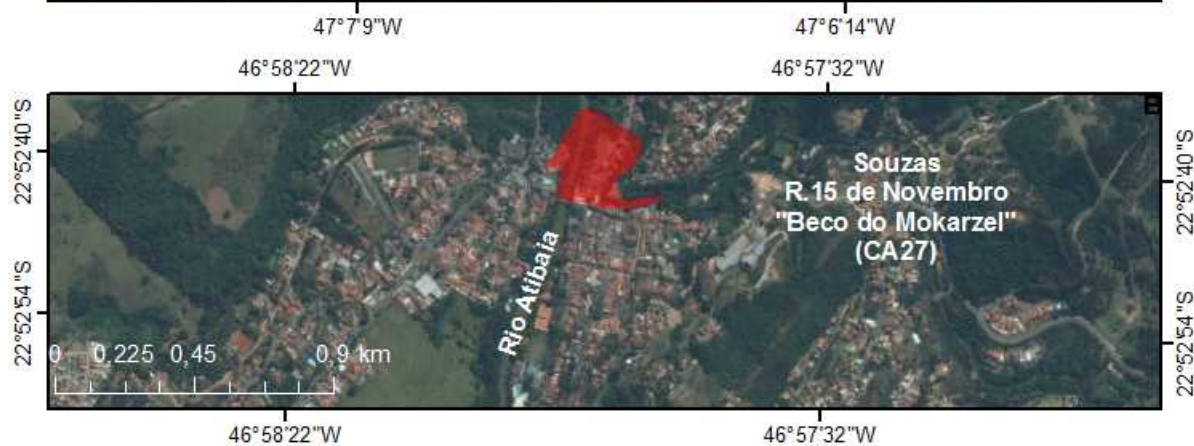
FORMULÁRIO DE OCORRÊNCIAS:

Para constante melhoria dos alertas emitidos pelo Cemaden, solicita-se o preenchimento do breve questionário no link: <http://www.cemaden.gov.br/ocorrencias/index.php>

PREVISÃO DE RISCO GEO-HIDROLÓGICO:

Para a Previsão de Risco Geo-Hidrológico, elaborada diariamente pelo Cemaden, acesse o link: <http://www.cemaden.gov.br/categoria/riscos-geo-hidrologicos/>

Área de risco do município de Campinas - SP



Legenda

Risco de Solapamento

Alto

Estações

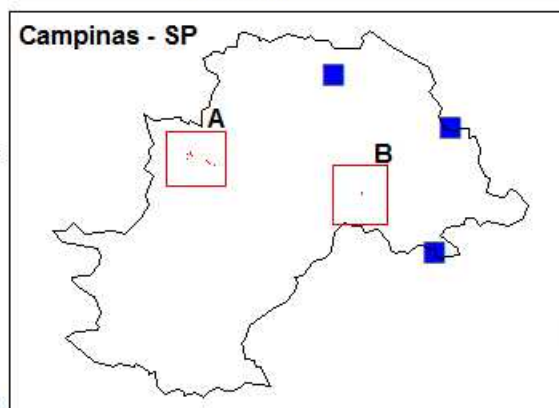
ANA

Limite Campinas



Sistema de Coordenadas Geográficas
Datum: WGS-84

Processo Solapamento



FORNE DE DADOS:

Delimitação das áreas de risco: CPRM, 2013.

Limite dos municípios: IBGE, 2013

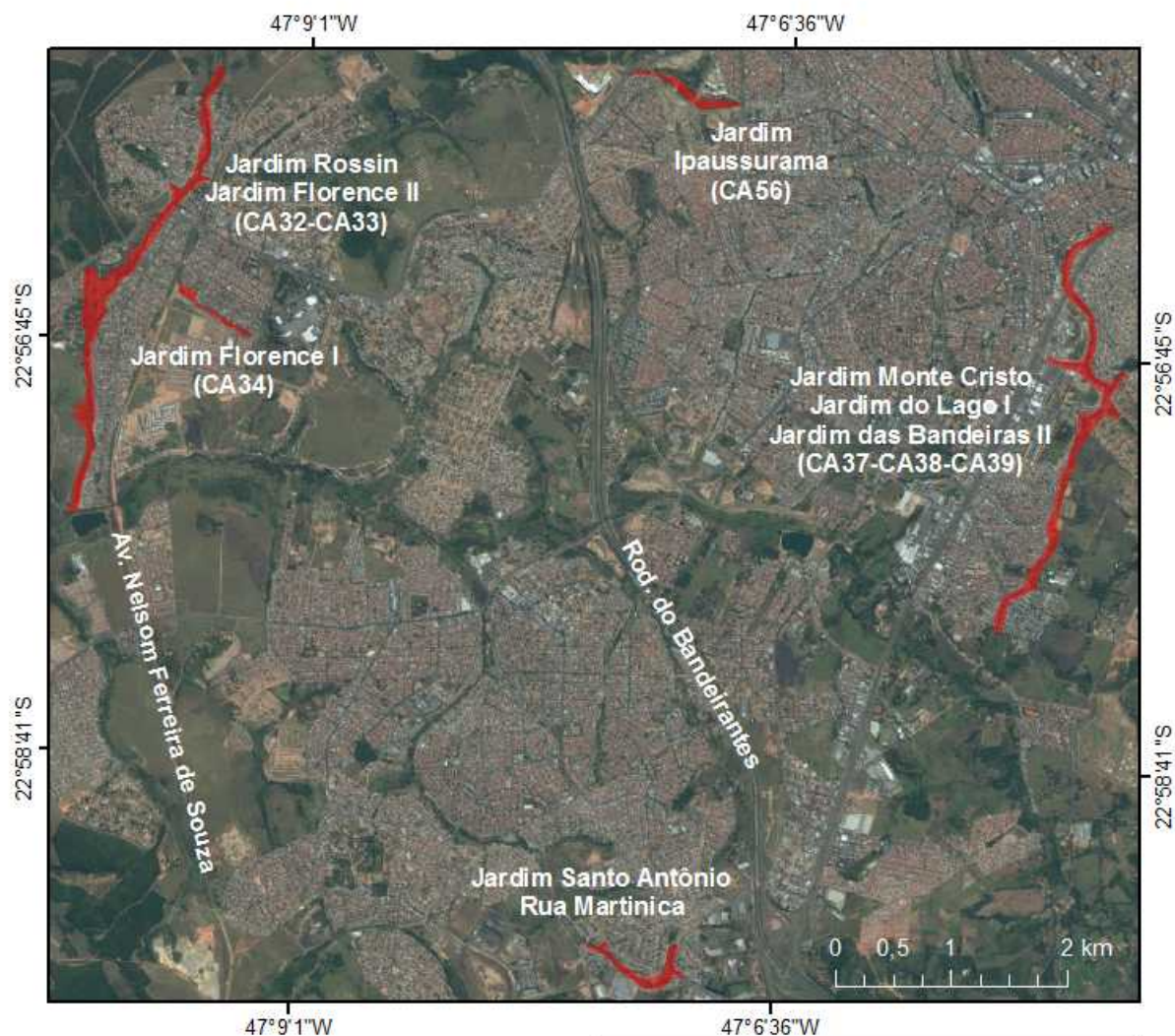
Malha viária: OpenStreetMap contributors, CC-BY-SA



O monitoramento e os alertas do Cemaden utilizam as seguintes fontes de informação:

AlertaRio, ANA, APAC, CEMADEN, CEMIG, CENAD, CGE, CIIAGRO, CPRM, CTH, DECEA, DRM, EPAGRI, FCTH/DAEE, FUNCEME, IBGE, IG, IGAM, INCAPER, INEA, INMET, INPE, IPMET, IPT, ITEP, SEMARH, SIMEPAR, UFAL/SIRMAL, USP.

Área de risco do município de Campinas - SP



Legenda

Risco de Solapamento

Alto

Estações

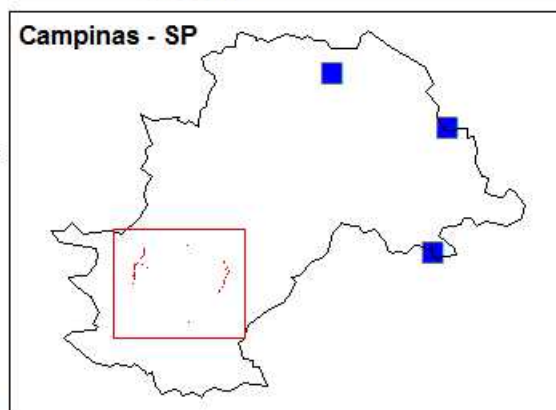
ANA

Limite Campinas



Sistema de Coordenadas Geográficas
Datum: WGS-84

Processo Solapamento



FONTES DE DADOS:

Delimitação das áreas de risco: CPRM, 2013.

Limite dos municípios: IBGE, 2013

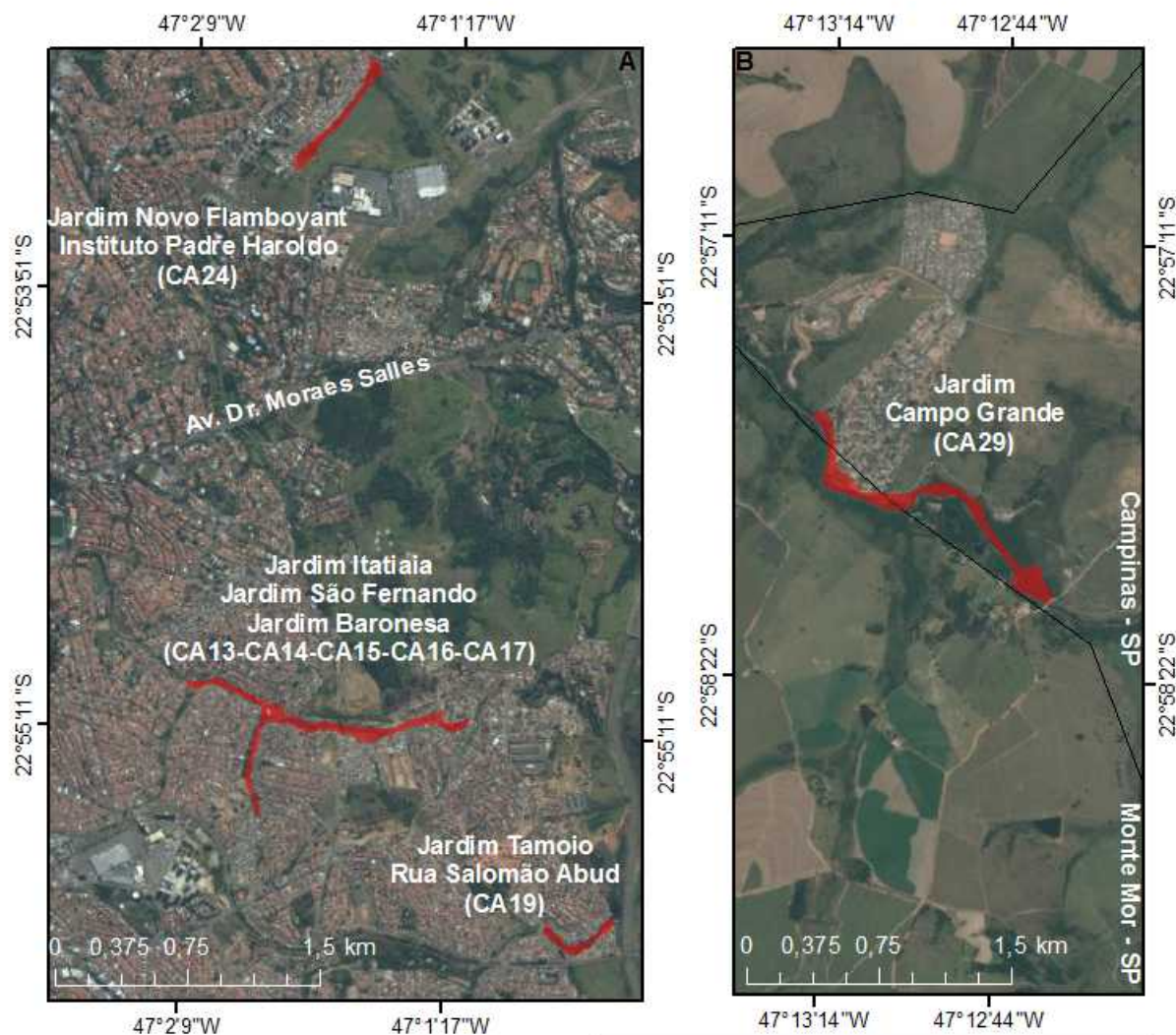
Malha viária: OpenStreetMap contributors, CC-BY-SA



O monitoramento e os alertas do Cemaden utilizam as seguintes fontes de informação:

AlertaRio, ANA, APAC, CEMADEN, CEMIG, CENAD, CGE, CIIAGRO, CPRM, CTH, DECEA, DRM, EPAGRI, FCTH/DAEE, FUNCEME, IBGE, IG, IGAM, INCAPER, INEA, INMET, INPE, IPMET, IPT, ITEP, SEMARH, SIMEPAR, UFAL/SIRMAL, USP.

Área de risco do município de Campinas - SP



Legenda

Risco de Solapamento

Alto

Estações

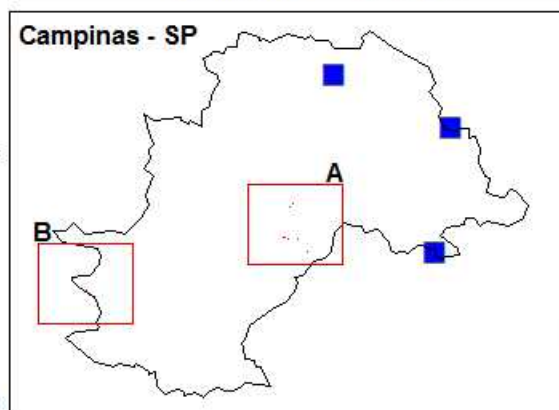
ANA

Limite Campinas



Sistema de Coordenadas Geográficas
Datum: WGS-84

Processo Solapamento



FONTE DE DADOS:

Delimitação das áreas de risco: CPRM, 2013.

Limite dos municípios: IBGE, 2013

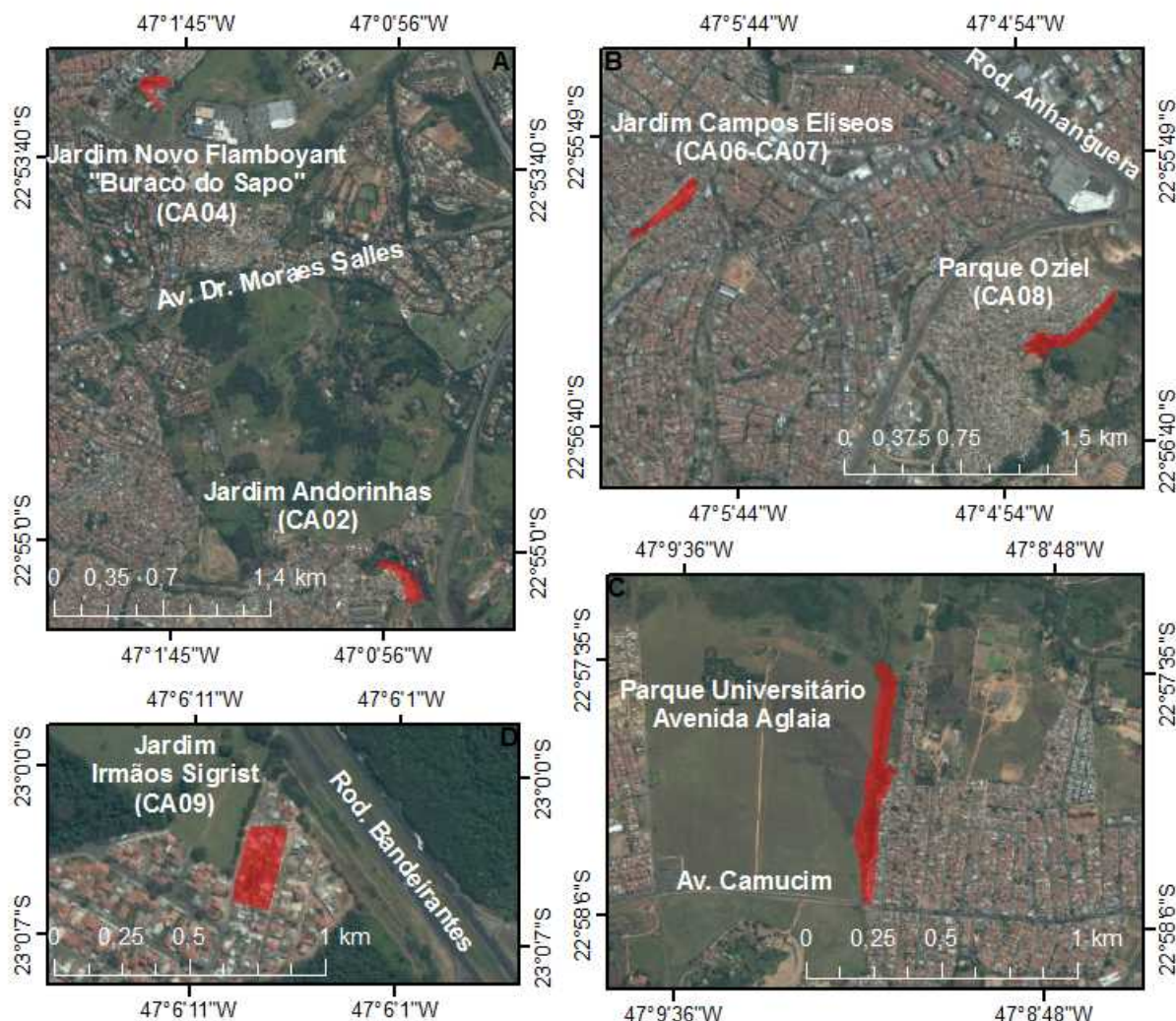
Malha viária: OpenStreetMap contributors, CC-BY-SA



O monitoramento e os alertas do Cemaden utilizam as seguintes fontes de informação:

AlertaRio, ANA, APAC, CEMADEN, CEMIG, CENAD, CGE, CIIAGRO, CPRM, CTH, DECEA, DRM, EPAGRI, FCTH/DAEE, FUNCEME, IBGE, IG, IGAM, INCAPER, INEA, INMET, INPE, IPMET, IPT, ITEP, SEMARH, SIMEPAR, UFAL/SIRMAL, USP.

Área de risco do município de Campinas - SP



Legenda

Risco de Movimentos de Massa

Alto

Estações

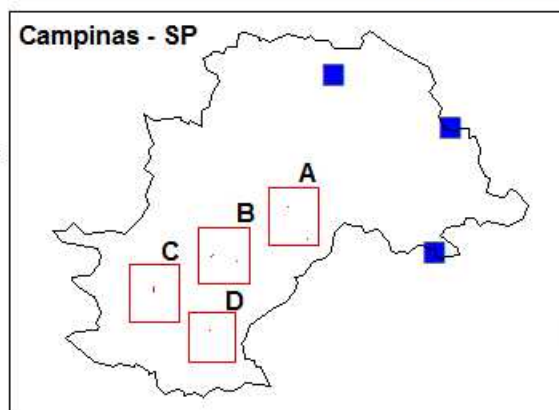
ANA

Limite Campinas



Sistema de Coordenadas Geográficas
Datum: WGS-84

Processo Deslizamento



FONTE DE DADOS:

Delimitação das áreas de risco: CPRM, 2013.

Limite dos municípios: IBGE, 2013

Malha viária: OpenStreetMap contributors, CC-BY-SA



O monitoramento e os alertas do Cemaden utilizam as seguintes fontes de informação:

AlertaRio, ANA, APAC, CEMADEN, CEMIG, CENAD, CGE, CIIAGRO, CPRM, CTH, DECEA, DRM, EPAGRI, FCTH/DAEE, FUNCEME, IBGE, IG, IGAM, INCAPER, INEA, INMET, INPE, IPMET, IPT, ITEP, SEMARH, SIMEPAR, UFAL/SIRMAL, USP.